

2020



ダイケン畳
健やかくん

伝統的な和室からモダンな空間まで。

キノウを超える、ミライへ。

DAIKEN

2019年10月 新製品掲載版





心に染みわたる、
風に揺らぐ稲穂の実り。

情緒の美、 高まる。

NEW 穂波 (ほなみ)

いつか見た、ふるさとの田園風景。

広がるのは目にやさしい、たわわな稲穂。

風に揺らぐその姿は、わたしたちの心が

直感的に呼応する自然の美しさです。

3色の緯糸を織り込んで表現したのは「風」。

夏の涼風、黄金に輝く秋の風、緩やかにそよぐ夜の風。

微妙な色彩を合わせフロアに敷き詰められた稲穂の風は、
心に深く染みわたり、インテリアをひとときわ気品高く装います。



〈01 新銀白色×銀白色×若草色
(しんぎんぱくしよ×ぎんぱくしよ×わかくさいろ)〉



〈02 白茶色×黄金色×乳白色
(しらちやいろ×こがねいろ×にゅうはくしよく)〉



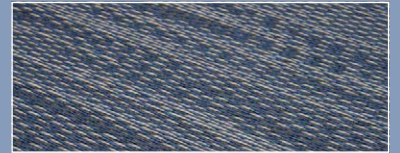
〈03 灰桜色×乳白色×銀鼠色
(はいざくらいろ×にゅうはくしよく×ぎんねずいろ)〉



〈04 墨染色×銀鼠色×栗色
(すみぞめいろ×ぎんねずいろ×くりいろ)〉



〈05 銀鼠色×墨染色×灰桜色
(ぎんねずいろ×すみぞめいろ×はいざくらいろ)〉



〈06 藍色×墨染色×銀鼠色
(あいろ×すみぞめいろ×ぎんねずいろ)〉



畳・穂波 (03 灰桜色×乳白色×銀鼠色
(はいざくらいろ×にゅうはくしよく×ぎんねずいろ))

和の美、 極める。

銀白 極 (きわみ)

みずみず わさびいろ
瑞々しい山葵色が広がる美しき空間で、

心が自然とほぐれていく。

きめ細かい織目に触れて、

至福のこちよさを実感する。

打ち込み本数、経糸の太さなどに

徹底的にこだわった「銀白 極」。

最上級のもてなしを叶える、

究極の畳おもてです。



〈22 山葵色(わさびいろ)〉



賓客をもてなす、
和の繊細な表情。

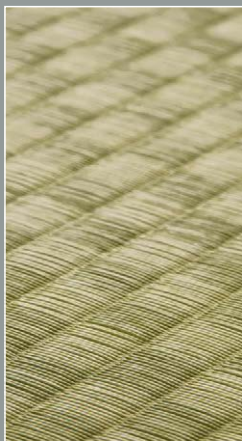
モダンな美、
深まる。

銀白 市松(いちまつ)

落ち着きのなかに垣間見える洒脱^{しゃだつ}な印象。
息づく和の美意識が、空間にモダンな雰囲気^{ただよ}を漂わせる。

日本古来より受け継がれた、市松模様^{いちまつもよう}の「銀白 市松」。

味わい深い濃淡のコンビネーションが、
インテリアに格調^{じょうちょう}と情緒を醸し出します。



〈01 銀白色×新銀白色
(ぎんぱくしよく×しんぎんぱくしよく)〉



〈02 乳白色×白茶色
(にゅうはくしよく×しらちゃいろ)〉



〈03 栗色×胡桃色
(くりいろ×くるみいろ)〉



畳: 銀白 市松(いちまつ) 〈03 栗色×胡桃色(くりいろ×くるみいろ)〉

寛ぎをもたらす、
市松のモダンな意匠。

Tatami & INTERIOR

部屋に畳を敷く。
やさしい肌触りの上に、座り、寝ころび、
モダンなインテリアに心を潤す。
畳のある住まい。
暮らしをくつろぎと美しさで満たしてくれます。



01

01

畳:小波(14灰桜色(はいざくらいろ))
床材:トリニティ(ウォールナット柄)

02

畳:清流(21小麦色(こむぎいろ))
飾り棚:集成材カウンター(ゴム材)(クリヤ)
収納:フィットシェルフ(ミルベージュ)
階段:ハビア ベイシス階段(ミルベージュ)
手摺:オープンアルミタイプ(ミルベージュ)

03

畳:清流(20青磁色(せいじいろ))
床材:ハビアフロア 銘木柄(メープル柄)
収納:MISEL ハビアカラー(ネオホワイト)
階段:ハビア ベイシス階段(ミューズホワイト)
手摺:オープンアルミタイプ(ネオホワイト)

04

畳:清流カクテルフィット(21 銀白色×若草色
(ぎんぱくしょく×わかくさいいろ))
床材:日本の樹 至高(板(絹肌))
(とち きぬはだ)



02



03



04

家中どこでも 畳のある 暮らし

ゆったりと横になったり、落ちついて座ったり。
家の中のちょっとしたスペースに畳があるだけで、
暮らしの楽しみ方が広がります。

Dining

キッチンのそばに育児スペースを。
いつも目が届いて安心です。



畳：清流(18 薄桜色(うすざくらいろ)) 床材：日本の樹(板)(とち)

Living

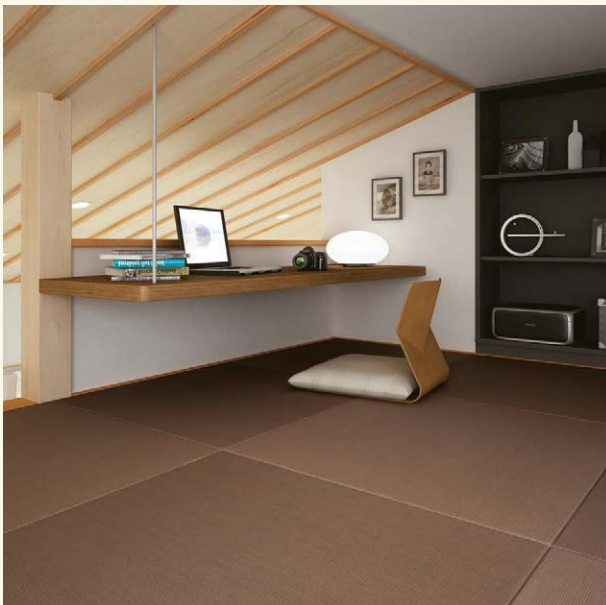
家の顔となるリビングと隣接する
和モダンの和室を楽しむ



畳：清流カクテルフィット(21 銀白色×若草色(ぎんぱくしよく×わかくさいろ)) 床材：日本の樹 至高(栃)

Private Room

小さな空間だからこそ畳を敷いて、
多目的に使える場所に。



畳：清流カクテルフィット(22 栗色×胡桃色(くりいろ×くるみいろ))
カウンタートップ：ゴム集成材カウンター(ティーブラウン)

Private Room

掘こたつのある空間で、
家族でゆったりくつろぎのひととき。



畳：清流(06 亜麻色(あまいろ)) 掘こたつ：座卓シリーズ リーフスクエア 3×5尺(ウォールナット)

Tatami & PUBLIC

多彩なデザインと、メンテナンス性に優れた
ダイケン健やかおもては、
宿泊施設、公共施設、高齢者施設にもおすすめです。



01

01

畳:小波<14灰桜色(はいざくらいろ)>

02

畳:清流<11銀鼠色(ぎんねずいろ)>
<17藍色(あいいろ)>

03

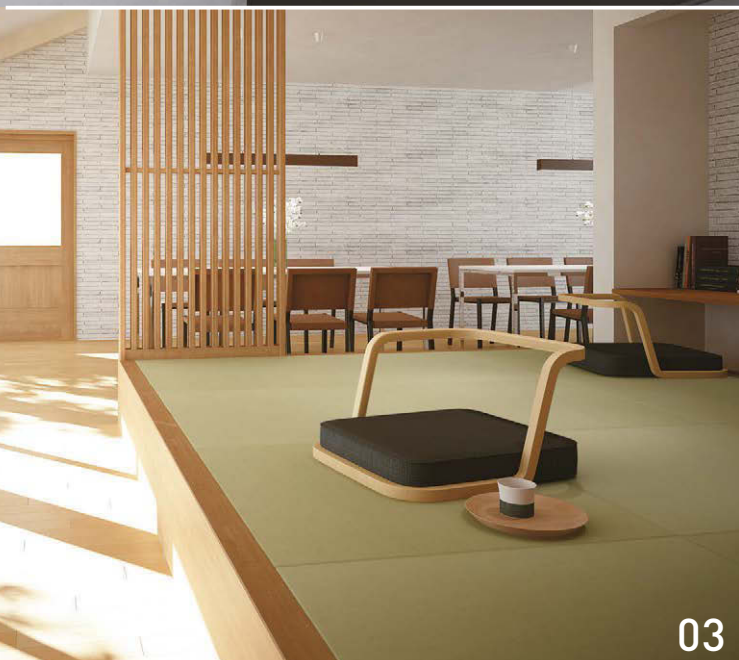
畳:清流<01銀白色(ぎんぱくしょく)>

04

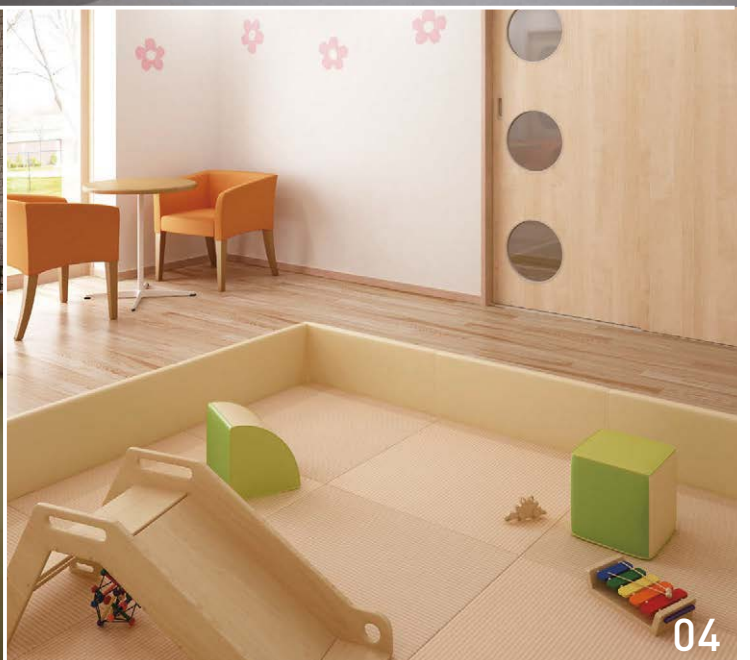
畳:小波<15白茶色(しらちゃいろ)>



02



03



04

宿泊施設

旅館やホテル空間に、日本らしい和のくつろぎを。

さぎの湯荘【島根県】

ダイケン健やかおもて 清流〈02黄金色(こがねいろ)〉



祇園畑中【京都府】

ダイケン健やかおもて 清流



万葉の里 白雲荘【神奈川県】

ダイケン健やかおもて 清流<06亜麻色(あまいろ)>



リーガロイヤルホテル京都【京都府】

ダイケン健やかおもて 清流<01銀白色(ぎんぱくしょく)><16若草色(わかくさいろ)>



採用事例紹介

宿泊施設

洗練された上質空間で、ゲストを温かく迎えます。

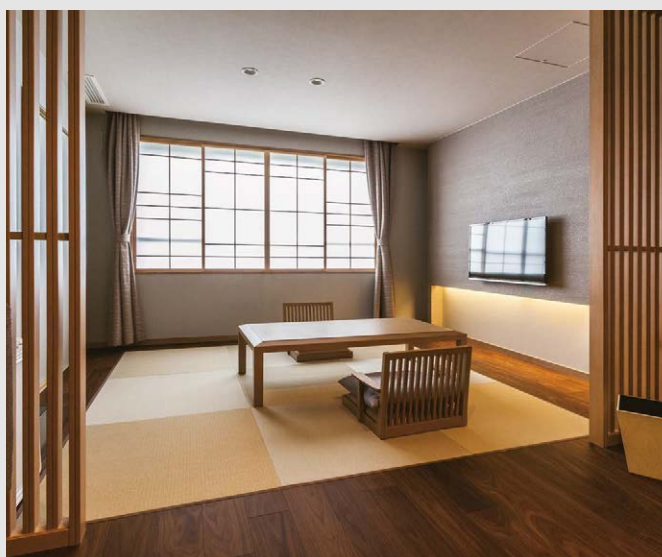
ザ ロイヤルパークホテル 東京汐留【東京都】

ダイケン健やかおもて 清流<09墨染色(すみぞめいろ)>



緑の風リゾートきたゆざわ【北海道】

ダイケン健やかおもて 清流<02黄金色(こがねいろ)>



琵琶湖畔おごと温泉 湯元館 はなれ葎蘆葦【滋賀県】

ダイケン健やかおもて 銀白100A<16若草色(わかくさいろ)>



佳松亭 積善【群馬県】

ダイケン健やかおもて 清流〈02黄金色(こがねいろ)〉



採用事例紹介

宿泊施設

純和風からモダンまで極上の癒しを演出します。

ホテルカンラ京都【京都府】

ダイケン健やかおもて 小波〈16若草色(わかくさいろ)〉



有馬グランドホテル中央館和室ツインルーム【兵庫県】

ダイケン健やかおもて 銀白100A〈16若草色(わかくさいろ)〉



嵐山温泉 彩四季の宿 花筏【京都府】

ダイケン健やかおもて 清流〈16若草色(わかくさいろ)〉(表替えて採用)



公共施設

人が集う空間だから、いつまでも強く、美しく。

上行寺【愛知県】

ダイケン健やかおもて 銀白100A(02黄金色(こがねいろ))



楽技介護塾 紫野庵【京都府】

ダイケン健やかおもて



名古屋城 本丸御殿【愛知県】

タタミ養生マット(健やかおもて使用例)



高齢者施設

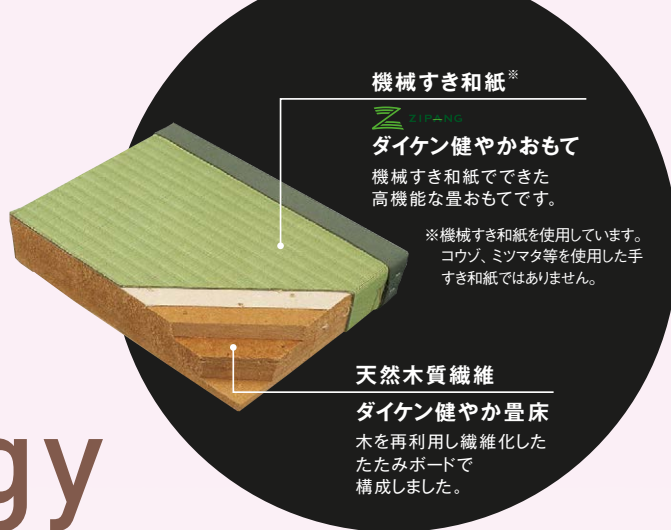
キズ、汚れに強い、
くつろぎの和風スペース。

介護付有料老人ホーム新【栃木県】

ダイケン健やかおもて 清流<01銀白色(ぎんぱくしょく)>



DAIKEN Tatami Technology



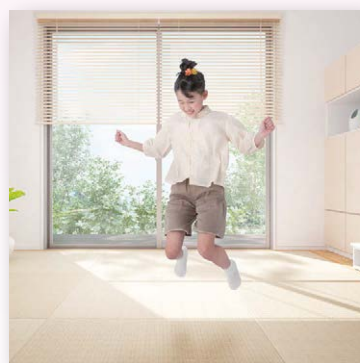
優れた機能性と、
現代的で洗練されたデザイン性。

やさしい肌ざわり。



柔らかな肌ざわりでおしめ替えも気持ち良く。また
すべりにくいのでハイハイもしやすく、つかまり立ち
で尻もちをついても安心です。

あんしんの
クッション性。



フロアに比べ、クッション性のある畳
なら、勢い余って転倒しても、怪我を
する心配も少なく、飛んだり跳ねたり
しても、階下への音を抑えます。

家事や趣味の
スペースに。



洗濯物を取り込んだりたたむ時、
スペースを広く使える畳ならゆったり
と。読書や趣味のスペースとして
も幅広く使えます。

夏は涼しく
冬は暖かく。



断熱性・保温性が高い畳なら、夏は涼しく冬場の足元も暖かに。吸放湿性もあるので、四季を通してさらっと気持ちのいい空間に。

豊富な
カラーバリエーション。



畳本来の伝統的な色柄からポップで個性的な色柄まで暮らしの様々なシーンに合わせて選べる豊富なラインナップです。



畳はダニが心配？ お手入れが面倒？ それなら

機械すき和紙でできた 「健やかおもて」がおすすめ。

カビの発生やダニの増殖は、イ草おもてに比べわずか。

お手入れ簡単、キレイが続く。

お子様の健康にも
配慮しました。



汚れや日焼けに負けず、
美しさをキープします。



こんな声にお応えしました。*

「あったらいいな」と思う畳

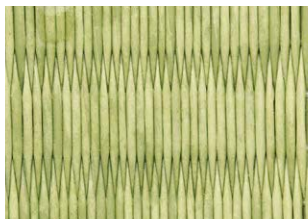
ダニの心配がない畳 **54.8%**

カビの心配がない畳 **26.0%**

アレルギーの心配がない畳 **8.7%**

カビ抵抗性試験

気温28℃、湿度97%の条件で28日間カビを培養



従来の「イ草おもて」

カビが生え、カビをエサとする
ダニが発生しやすくなります。

※写真は14日経過時点。

健やかおもて

機械すき和紙でできているため、
イ草おもてと比べカビの発生はわずか
です。

※写真は14日経過時点。

こんな声にお応えしました。*

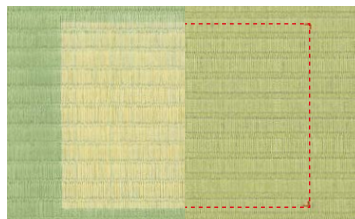
「あったらいいな」と思う畳

変色しない畳 **48.7%**

掃除しやすい畳 **36.9%**

耐変色試験

約2年間に相当する紫外線を照射



従来の「イ草おもて」

天然素材なので、
茶色っぽくなって
しまいます。

健やかおもて

時間が経っても
青々とした
美しさを保ちます。

撥水性があるので
水分・汚れが
染み込みにくい。

※「畳に関するインターネットリサーチ」結果による。
調査実施日:2011年5月31日 調査件数:312件 調査実施:(株)マクロミル

ダイケン
健やかおもては



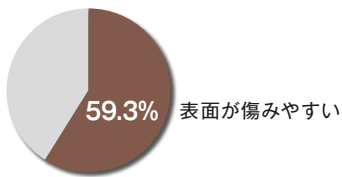
引っ掻いても、傷つきにくい。

コーディネートも自由自在。



こんな声にお応えしました。*

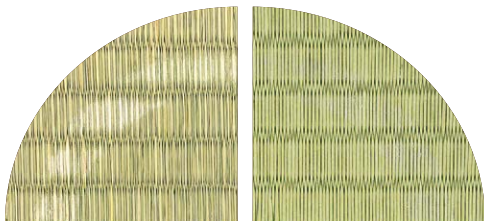
畳を敬遠する理由



カラーも豊富な「健やかおもて」なら洋室空間にもぴったりマッチ。和室だけでなくリビングやダイニングの畳コーナーにもコーディネートの幅が広がります。

耐摩耗試験

#180研摩紙、250g×2荷重で100回転後



従来の「イ草おもて」

表面が割れて
ささくれしやすい。

健やかおもて

ほとんど傷つかず、
美しさを保ちます。



豊富なカラーから選べるので、和の空間からモダンな空間まで様々な表情を楽しめます。

Tatami DE Reform

もっと手軽に畳のある生活を。

畳の種類を変えるだけで部屋の雰囲気さがらりと変わります。
もっと手軽に畳の生活を楽しみましょう。

Before



昔ながらの障子やふすまのついた、落ち着いた純和風の6畳間。

一畳へりあり(へり同系色) / 和襖

畳をへりありタイプに、畳のへりを畳と同色に替えるだけで、和の印象がやわらぎます。

半畳へりなし / 洋風引戸

畳を半畳へりなしタイプに、襖を木肌感のある洋風引戸に替えると、ナチュラルな洋風の印象になります。

半畳へりなし(カラー品) / 洋風間仕切戸

畳を半畳へりなし(カラー品)に、引戸を半透明の採光タイプに変えると、モダンで明るい空間に変身します。

After



スペースに限りのあるマンションこそ畳のフリースペースがあると便利。

リフォームの際に和室をなくしてしまうのは和室の用途が限定されてしまっているから。カラー、デザインが豊富な「健やかおもて」なら、洋室ともコーディネートでき第二のリビングに。今まで和室としてしか使えなかった空間もリビングの一部として生まれかわります。

Before



After



畳の豆知識やカラーコーディネート例など、情報が満載。

<https://www.daiken.jp/tatami/>



お部屋のイメージに合わせた畳のカラーコーディネートシミュレーションや、お手入れ方法など、畳に関するコンテンツが満載のホームページです。ぜひ、アクセスしてください。



DAIKEN営業所のご紹介

お取引に係わる製品のお問い合わせは、下記をお願いします。

畳材部 東京事務所 / TEL (03) 6271-7791
大阪事務所 / TEL (06) 6205-7278

ダイケン健やかおもてラインナップ

へりあり畳におすすめ

床 龍

伝統美と高級感のある床の間を演出する畳おもて。



〈大目〉



〈小目〉

銀白 極(きわみ)

打ち込み本数が最も多い緻密で上質な畳おもて。



〈22 山葵色〉

銀白 市松(いちまつ)

小粒でおしゃれな市松模様が特長の畳おもて。



〈01 銀白色×新銀白色〉



〈02 乳白色×白茶色〉



〈03 栗色×胡桃色〉

銀白

最も一般的な引目織の畳おもて。



〈01 銀白色〉



〈10 乳白色〉※



〈12 栗色〉※



〈14 灰桜色〉※



〈15 白茶色〉※



〈19 胡桃色〉※
※銀白カラー一品になります。

銀白100A

銀白よりも打ち込み本数が少ない畳おもて。



〈01 銀白色〉



〈02 黄金色〉



〈16 若草色〉

銀白230

耐汚染性能を向上させた畳おもて。



〈01 銀白色〉

清流 ストライプ

モダンで高級感のある、ストライプ模様が特長の畳おもて。



〈01 栗色×胡桃色〉



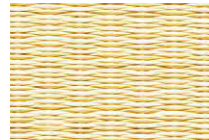
〈02 灰桜色×白茶色〉



〈03 乳白色×白茶色〉

清流 カクテルフィット

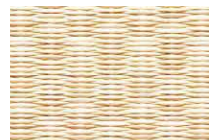
表情豊かで質感の高い二色織の畳おもて。



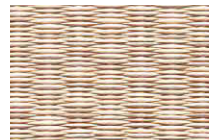
〈09 黄金色×乳白色〉



〈13 亜麻色×白茶色〉



〈15 乳白色×白茶色〉



〈17 白茶色×灰桜色〉



〈21 銀白色×若草色〉



〈22 栗色×胡桃色〉



〈23 白茶色×薄桜色〉

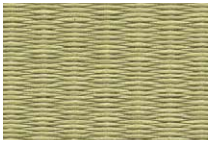


〈24 栗色×藍色〉

へりなし畳におすすめ

清流

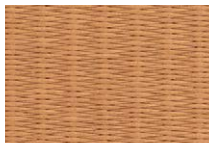
一般的な畳おもてよりも細目に織込んだ、モダンな和室に最適な畳おもて。



〈01 銀白色〉



〈02 黄金色〉※



〈06 亜麻色〉※



〈09 墨染色〉※



〈10 乳白色〉※



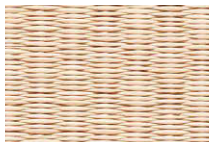
〈11 銀鼠色〉※



〈12 栗色〉※



〈14 灰桜色〉※



〈15 白茶色〉※



〈16 若草色〉※



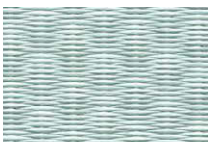
〈17 藍色〉※



〈18 薄桜色〉※



〈19 胡桃色〉※



〈20 青磁色〉※

※清流カラー品になります。



〈21 小麦色〉※

清流ちゅら

琉球畳の様な自然な織目や質感が特長の畳おもて。



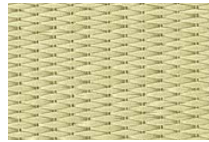
〈01 銀白色〉



〈02 黄金色〉

彩園

シンプルでモダンな平織の畳おもて。



〈01 新銀白色〉



〈02 新黄金色〉

穂波

3色の緯糸で編んだ、自然感のある畳おもて。



〈01 新銀白色×銀白色×若草色〉



〈02 白茶色×黄金色×乳白色〉



〈03 灰桜色×乳白色×銀鼠色〉



〈04 墨染色×銀鼠色×栗色〉



〈05 銀鼠色×墨染色×灰桜色〉



〈06 藍色×墨染色×銀鼠色〉

小波

水面を表現した個性的でモダンな畳おもて。



〈14 灰桜色〉



〈15 白茶色〉



〈16 若草色〉

綾波

斜めに走る織目が特長の畳おもて。



〈01 銀白色〉



〈02 黄金色〉

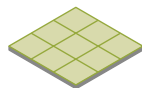


〈03 金銀色〉

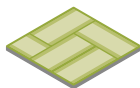
緻密でシンプルな美しい織り目が魅力です。

せい りゅう
清流 [目積]

どちらも
おすすめで

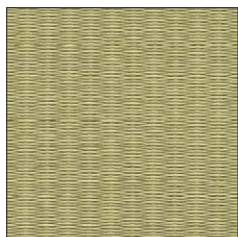
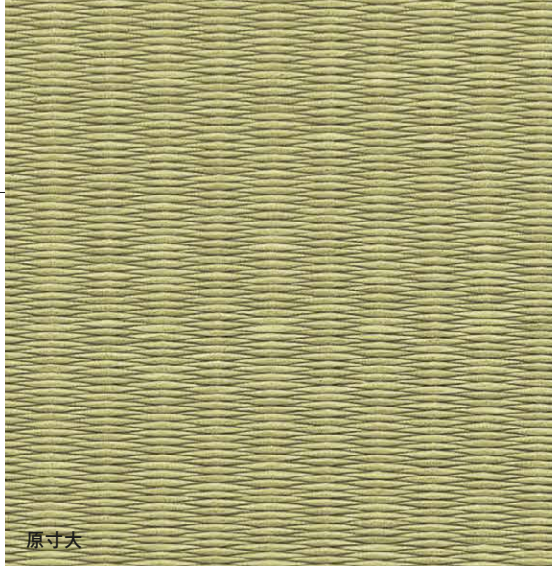


へりなし量



へりあり量

細目に織り込んだ斬新なデザインが印象的。
従来の和室もモダンな印象に生まれ変わります。



〈01 銀白色(ぎんぱくしよく)〉
東日本用 西日本用
[五八] (9帖入) [五八] (9帖入)
YQ7261-11 YQ1261-11
[本間] (9帖入) [本間] (9帖入)
YQ7261-12 YQ1261-12
[幅広] (9帖入) [幅広] (9帖入)
YQ7261-13 YQ1261-13

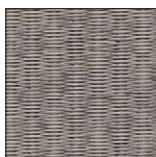
カラー品

〈10 乳白色(にゅうはくしよく)〉



東日本用 西日本用
[幅広] (9帖入) [幅広] (9帖入)
YQ7261-103 YQ1261-103
[幅広] (1帖入) [幅広] (1帖入)
YQ7251-103 YQ1251-103

〈11 銀鼠色(ぎんねずいろ)〉



東日本用 西日本用
[幅広] (9帖入) [幅広] (9帖入)
YQ7261-113 YQ1261-113
[幅広] (1帖入) [幅広] (1帖入)
YQ7251-113 YQ1251-113

〈02 黄金色(こがねいろ)〉



[本間] (9帖入)
YQ1261-22
[幅広] (9帖入)
YQ1261-23
[幅広] (1帖入)
YQ1251-23

〈06 亜麻色(あまいろ)〉



[幅広] (9帖入)
YQ1261-63
[幅広] (1帖入)
YQ1251-63

〈12 栗色(くりいろ)〉



東日本用 西日本用
[幅広] (9帖入) [幅広] (9帖入)
YQ7261-123 YQ1261-123
[幅広] (1帖入) [幅広] (1帖入)
YQ7251-123 YQ1251-123

〈14 灰桜色(はいざくらいろ)〉



東日本用 西日本用
[幅広] (9帖入) [幅広] (9帖入)
YQ7261-143 YQ1261-143
[幅広] (1帖入) [幅広] (1帖入)
YQ7251-143 YQ1251-143

〈09 墨染色(すみぞめいろ)〉



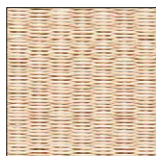
[幅広] (9帖入)
YQ1261-93
[幅広] (1帖入)
YQ1251-93

〈17 藍色(あいいろ)〉



[幅広] (9帖入)
YQ1261-173
[幅広] (1帖入)
YQ1251-173

〈15 白茶色(しらちゃいろ)〉



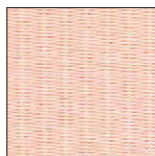
東日本用 西日本用
[幅広] (9帖入) [幅広] (9帖入)
YQ7261-153 YQ1261-153
[幅広] (1帖入) [幅広] (1帖入)
YQ7251-153 YQ1251-153

〈16 若草色(わかくさいろ)〉



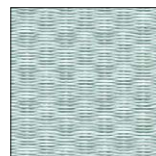
東日本用 西日本用
[幅広] (9帖入) [幅広] (9帖入)
YQ7261-163 YQ1261-163
[幅広] (1帖入) [幅広] (1帖入)
YQ7251-163 YQ1251-163

〈18 薄桜色(うすざくらいろ)〉



[幅広] (9帖入)
YQ1261-183
[幅広] (1帖入)
YQ1251-183

〈20 青磁色(せいじいろ)〉



[幅広] (9帖用)
YQ7261-203
[幅広] (1帖用)
YQ7251-203

〈19 胡桃色(くるみいろ)〉



東日本用 西日本用
[幅広] (9帖入) [幅広] (9帖入)
YQ7261-193 YQ1261-193
[幅広] (1帖入) [幅広] (1帖入)
YQ7251-193 YQ1251-193

〈21 小麦色(こむぎいろ)〉



[幅広] (9帖用)
YQ7261-213
[幅広] (1帖用)
YQ7251-213

■仕様

材質	サイズ	重量
機械すき和紙を 防汚加工し量織したもの	五八:有効巾890mm×18.3m巻…清流〈01〉のみ 本間:有効巾955mm×19.2m巻…清流〈01〉〈02〉のみ 幅広:有効巾1,050mm×20.1m巻(9帖入)・2.23m巻(1帖入) ※有効巾は小目の部分を含め耳毛を除いた側から側までの長さです。	五八:約18kg/巻(梱包重量約19kg/梱) (9帖入) 本間:約19kg/巻(梱包重量約20kg/梱) (9帖入) 幅広:約22kg/巻(梱包重量約23kg/梱) (9帖入)、 約2.5kg/巻(梱包重量約3.5kg/梱) (1帖入)…カラー品のみ

※へりなし加工の曲げ加工時、折り曲げ箇所は十分蒸らしてから加工ください。

清流カラー同系色縁のご紹介

同系色専用縁「ストリーム」についてのお問い合わせは、下記へお願いします。
 量材部 東京事業所/TEL(03)6271-7791 大阪事業所/TEL(06)6205-7278

畳おもてと同色系の専用縁仕様です。
 格調高いワンクラス上の和室に最適です。



清流〈14 灰桜色(はいざくらいろ)〉 ストリーム〈14〉

同系色専用縁「ストリーム」ラインナップ

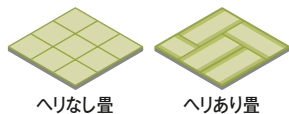


※製造元:高田織物株式会社

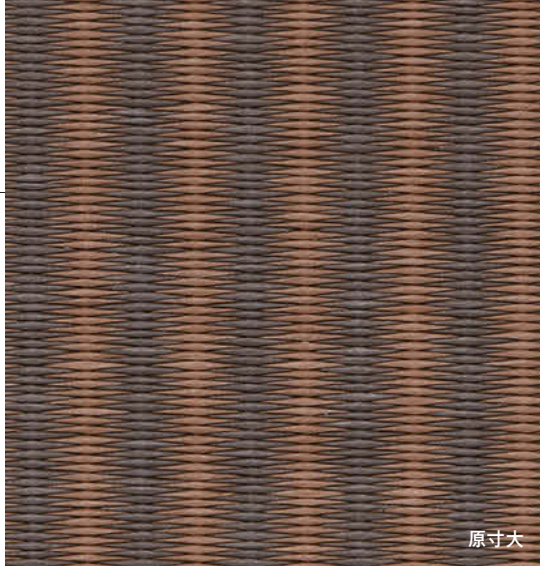
ツートーンの濃淡が個性的な畳おもてです。

せい りゅう
清流ストライプ [目積]

どちらも
おすすめです



モダンで高級感漂う空間に最適です。
今までになかった印象深い畳おもてです。



原寸大

会津ブランド認定品



会津ブランド推進委員会 2002.10

会津が誇るブランド
「会津 史・季・彩・再」の
認定を取得

【会津ブランド
「会津 史・季・彩・再」について】
会津らしい地域イメージ(自然と伝統)
の産品であり、会津の優れた素材や技
術等を生かした地域産品を会津若松
商工会議所が審査、認定するもの。会
津が誇る優れたものを全国に発信し、
会津のすばらしさを伝え、地域の産業
振興と活性化を図る目的です。



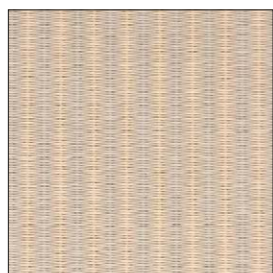
畳:清流ストライプ<03 乳白色×白茶色(にゅうはくしょく×しらちやいろ)> 床材:トリニティ<オーク柄>

〈01 栗色×胡桃色
(くりいろ×くるみいろ)〉



[幅広] (9帖入)
YQ7261-I301
[幅広] (1帖入)
YQ7251-I301

〈02 灰桜色×白茶色
(はいざくらいろ×しらちやいろ)〉



[幅広] (9帖入)
YQ7261-I302
[幅広] (1帖入)
YQ7251-I302

〈03 乳白色×白茶色
(にゅうはくしょく×しらちやいろ)〉



[幅広] (9帖入)
YQ7261-I303
[幅広] (1帖入)
YQ7251-I303

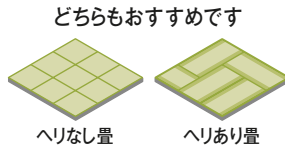
■仕様

材質	機械すき和紙を防汚加工し2色の緯糸で 畳織したもの
サイズ	幅広:有効巾1,050mm×20.1m巻(9帖入)・ 2.23m巻(1帖入) ※有効巾は、小目の部分を含め、耳毛を除いた側から側ま での長さです。
重量	幅広:約22kg/巻(梱包重量約23kg/梱) (9帖入)、 約2.5kg/巻(梱包重量約3.5kg/梱) (1帖入)

※へりなし加工の曲げ加工時、折り曲げ箇所は十分蒸らしてから加工
ください。

2色の緯糸で編んだ、表情豊かな畳おもてです。

清流 カクテルフィット [目積]



木質フローリングにフィットする8色をご用意。
リビングの畳コーナーなどに最適な畳おもてです。

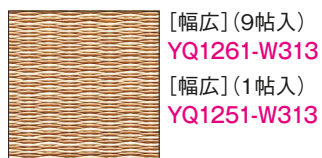


畳：清流カクテルフィット(13亜麻色×白茶色(あまいろ×しらちゃいろ)) 床材：ハビアフロア ベーシック柄(ティーブラウン)

(09黄金色×乳白色(こがねいろ×にゅうはくしよく))



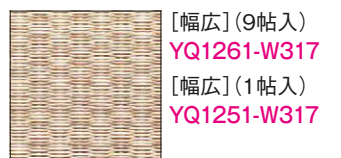
(13亜麻色×白茶色(あまいろ×しらちゃいろ))



(15乳白色×白茶色(にゅうはくしよく×しらちゃいろ))



(17白茶色×灰桜色(しらちゃいろ×はいざくらいろ))



(21銀白色×若草色(ぎんぱくしよく×わかくさいいろ))



(22栗色×胡桃色(くりいろ×くるみいろ))



(23白茶色×薄桜色(しらちゃいろ×うすざくらいろ))



(24栗色×藍色(くりいろ×あいいいろ))



仕様

材質	サイズ	重量
機械すき和紙を防汚加工し2色の緯糸で畳織したものと	幅広:有効巾1,050mm×20.1m巻(9帖入)・2.23m巻(1帖入) ※有効巾は小目の部分を含め耳毛を除いた側から側までの長さです。	幅広:約22kg/巻(梱包重量約23kg/梱)(9帖入)、 約2.5kg/巻(梱包重量約3.5kg/梱)(1帖入)

※へりなし加工の曲げ加工時、折り曲げ箇所は十分蒸らしてから加工ください。

※畳のサイズについては、P48をご確認ください。

※本製品は、畳店様にて間取りに応じ、加工、引渡しをさせていただきます。ご注文に際しては、畳店様へご連絡ください。

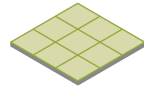
※本製品は張り方を変えることで、織目の方向が変わり、色味が異なって見えます。

3色の緯糸で編んだ、自然感のある畳おもてです。

ほなみ
穂波

2019年10月発売

へりなし畳に
おすすめです



へりなし畳

稲穂が風に揺れる様を表現したモダンな織り目。
部屋のイメージを一新します。



原寸大



畳:穂波(01 新銀白色×銀白色×若草色(しんぎんぱくしょく×ぎんぱくしょく×わかくさいろ))

〈01 新銀白色×銀白色×若草色
(しんぎんぱくしょく×ぎんぱくしょく×わかくさいろ)〉



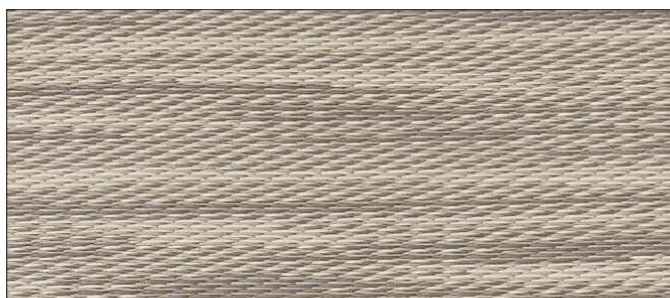
[幅広]((9帖入)
YQ3965-13

〈02 白茶色×黄金色×乳白色
(しらちやいろ×こがねいろ×にゅうはくしょく)〉



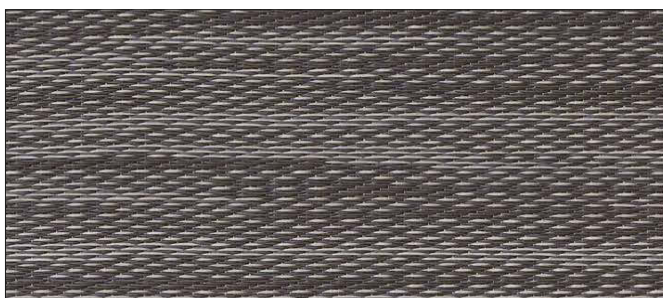
[幅広]((9帖入)
YQ3965-23

〈03 灰桜色×乳白色×銀鼠色
(はいざくらいろ×にゅうはくしょく×ぎんねずいろ)〉



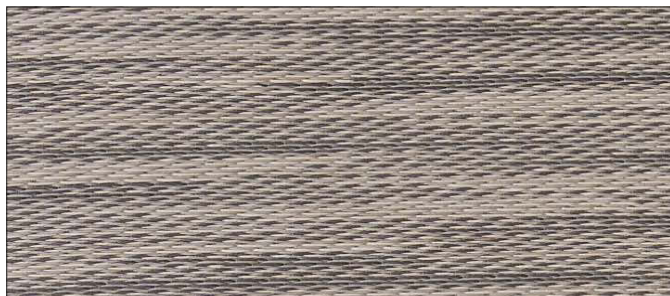
[幅広]((9帖入)
YQ3965-33

〈04 墨染色×銀鼠色×栗色
(すみぞめいろ×ぎんねずいろ×くりいろ)〉



[幅広]((9帖入)
YQ3965-43

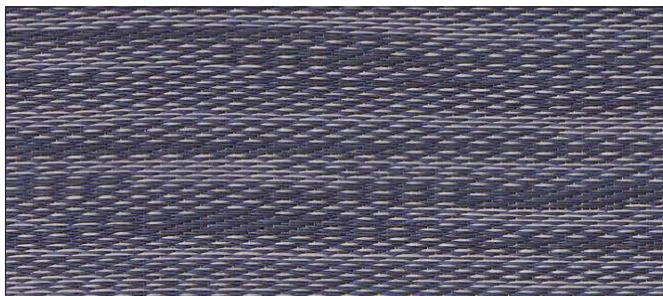
〈05 銀鼠色×墨染色×灰桜色
(ぎんねずいろ×すみぞめいろ×はいざくらいろ)〉



[幅広]((9帖入)
YQ3965-53

受14

〈06 藍色×墨染色×銀鼠色
(あいいろ×すみぞめいろ×ぎんねずいろ)〉



[幅広]((9帖入)
YQ3965-63

受14

受14は受注生産品。受注から工場出荷まで約14日。

■仕様

材質	サイズ	重量
機械すき和紙を防汚加工し 3色の緯糸で織織したもの	幅広:有効巾1,050mm×20.1m 巻(9帖入) ※1 ※有効巾は、耳毛のからみ糸から、からみ糸までが目安です。	幅広:約19kg/巻(梱包重量約20kg/梱) (9帖入)

※へりなし加工の曲げ加工時、折り曲げ箇所は十分蒸らしてから加工ください。 ※穂波は柄に表裏があります。内巻き側が表面です。 ※畳のサイズについてはP48をご確認ください。

※本製品は、畳店様にて間取りに応じ、加工、引渡しをさせていただく製品となります。ご注文に際しては、畳店様へご連絡ください。

※本製品は張り方を変えることで、織目の方向が変わり、色味が異なって見えます。

※1 カット品の場合があります。総長さが9帖分となります。

洋間にも合う、ラグのようにモダンな印象。

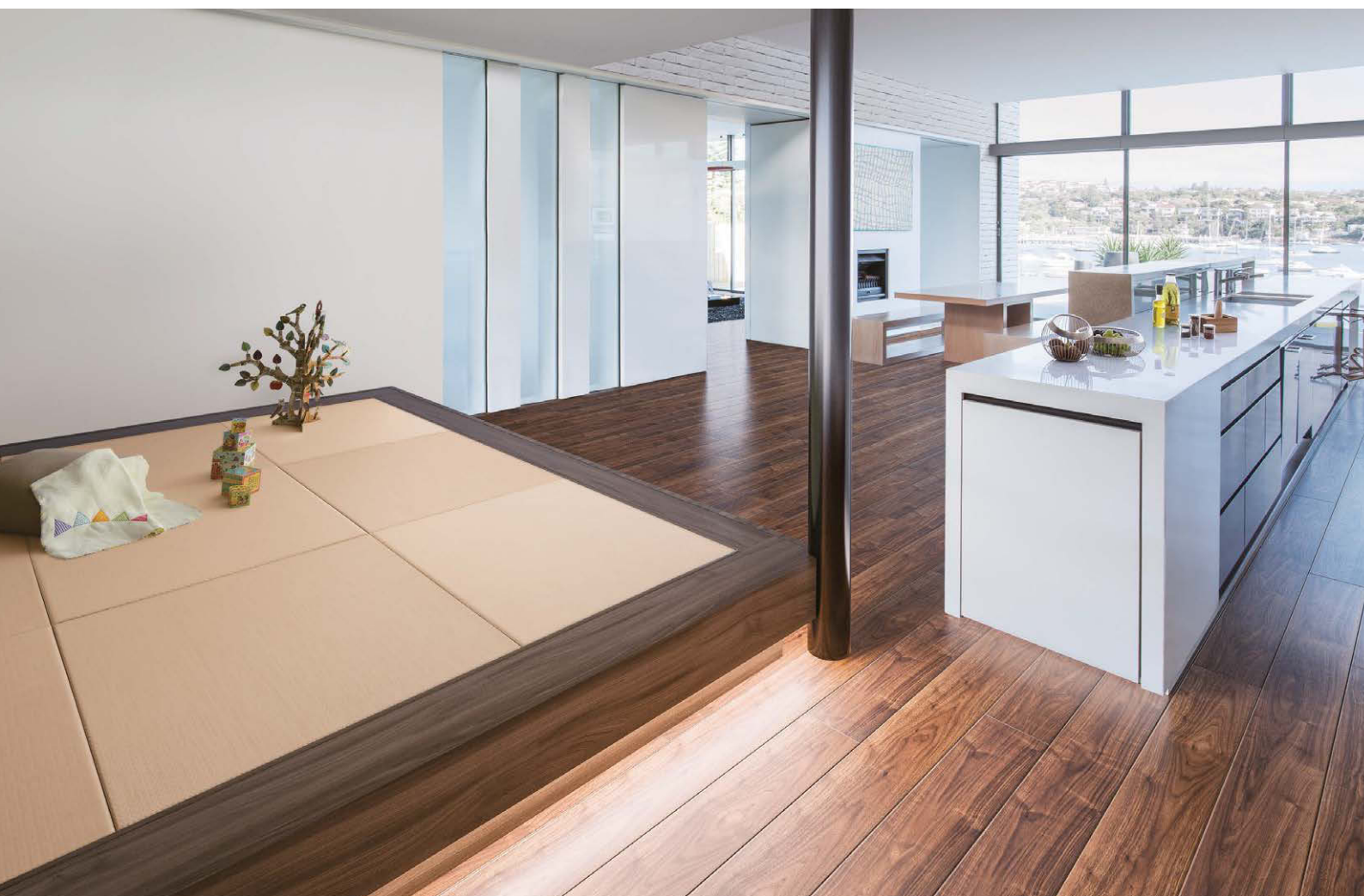
さざ なみ
小波

へりなし畳に
おすすめです



原寸大

水面を表現した個性的でモダンな織り目。
光の当たり具合により、表情が豊かに変化します。



畳:小波(15 白茶色(しらちゃいろ)) 床材:トリニティ(ウォールナット柄)

<14 灰桜色
(はいざくらいろ)>



[幅広] (9帖入)
YQ4368-143

<15 白茶色
(しらちゃいろ)>



[幅広] (9帖入)
YQ4368-153

<16 若草色
(わかくさいいろ)>



[幅広] (9帖入)
YQ4368-163

■ 仕様

材質	機械すき和紙を防汚加工し畳織したものの
サイズ	幅広:有効巾1,050mmX20.1m巻(9帖入) ※有効巾は、耳毛のからみ糸からからみ糸までが目安です。
重量	幅広:約19kg/巻(梱包重量約20kg/梱)(9帖入)

※へりなし加工の曲げ加工時、折り曲げ箇所は十分蒸らしてから加工ください。
※小波は柄に表裏があります。内巻き側の立体感のある側が表面です。
※畳のサイズについては、P48をご確認ください。
※本製品は、畳店様にて間取りに応じ、加工、引渡しをさせていただきます製品となります。
ご注文に際しては、畳店様へご連絡ください。
※本製品は張り方を変えることで、織目の方向が変わり、色味が異なって見えます。

斬新な織目が、へりなし畳に最適です。

あや なみ
綾波 [中目綾織]

へりなし畳に
おすすめです



畳のイメージを一新する綾織の畳おもてです。
斜めに走る織目が斬新な3タイプの色調をご用意しました。



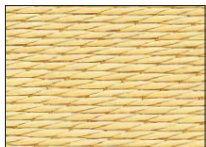
綾波〈02 黄金色(こがねいろ)〉

〈01 銀白色
(ぎんぱくしょく)〉



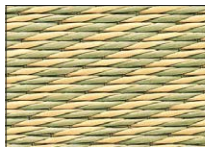
[幅広] (9帖入)
YQ1865-13

〈02 黄金色
(こがねいろ)〉



[幅広] (9帖入)
YQ1865-23

〈03 金銀色
(きんぎんしょく)〉



[幅広] (9帖入)
YQ1865-33

■ 仕様

材質	機械すき和紙を防汚加工し織したもの
サイズ	幅広:有効巾1,050mm×20.1m巻(9帖入) ※有効巾は、耳毛のからみ糸からみ糸までが目安です。
重量	幅広:約19kg/巻(梱包重量約20kg/梱)(9帖入)

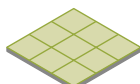
※へりなし加工の曲げ加工時、折り曲げ箇所は十分蒸らしてから加工ください。
※綾波は柄に表裏があります。正面から見て右肩上がり表面です。
※畳のサイズについては、P48をご確認ください。
※本製品は、畳店様にて間取りに応じ、加工、引渡しをさせていただきます。ご注文の際は、畳店様へご連絡ください。
※本製品は張り方を変えることで、織目の方向が変わり、色味が異なって見えます。

琉球畳風のやさしい表情。

せい りゅう

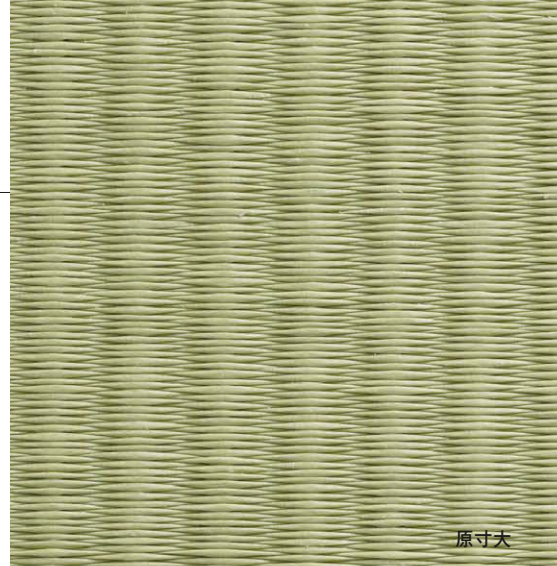
清流ちゅら [双目]

へりなし畳に
おすすめです



へりなし畳

琉球畳に使われる七島表の自然な織目や質感を再現。
モダンな和空間を彩るへりなし畳に最適です。



原寸大



清流ちゅら(02 黄金色(こがねいろ))

〈01 銀白色
(ぎんぱくしょく)〉



[幅広] (8帖入)

YQ4019-13

[幅広] (1帖入)

YQ4059-13

〈02 黄金色
(こがねいろ)〉



[幅広] (8帖入)

YQ4019-23

[幅広] (1帖入)

YQ4059-23

■仕様

材質	機械すき和紙を防汚加工し畳織したもの
サイズ	幅広:有効巾1,070mm×17.8m巻(8帖入)・ 2.23m巻(1帖入) ※有効巾は小目の部分を含め耳毛を除いた側から側までの長さです。
重量	幅広:約27kg/巻(梱包重量約28kg/梱)(8帖入) 約4kg/巻(梱包重量約5kg/梱)(1帖入)

※へりなし加工の曲げ加工時、折り曲げ箇所は十分蒸らしてから加工ください。

※清流ちゅらは薄いへりなし畳には対応しておりません。

※畳のサイズについては、P48をご確認ください。

※本製品は、畳店様にて間取りに応じ、加工、引渡しをさせていただきます。製品となります。

ご注文に際しては、畳店様へご連絡ください。

※本製品は張り方を変えることで、織目の方向が変わり、色味が異なって見えます。

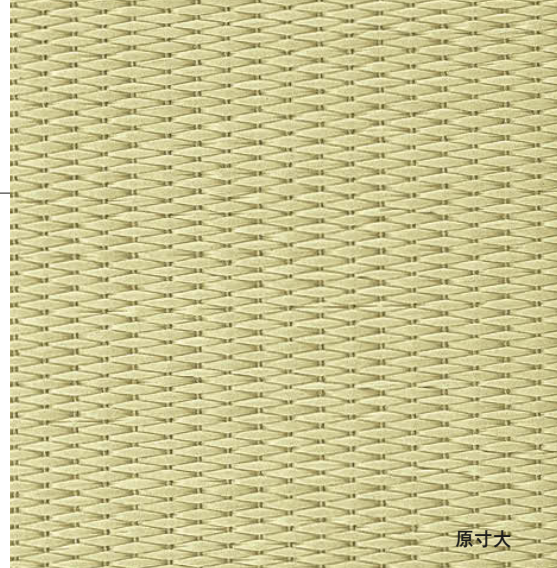
和風空間をモダンに演出。

さい えん
彩園 [平織]

へりなし畳に
おすすめです

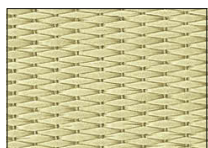


人気のへりなし用畳おもて。シンプルでモダンな平織りを採用した新和風タイプの畳おもてです。



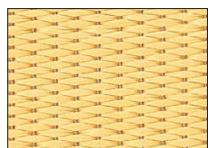
彩園<01 新銀白色(しんぎんぱくしょく)>

<01 新銀白色
(しんぎんぱくしょく)>



[本間] (12帖入)
YQ2636-12
[幅広] (12帖入)
YQ2636-13

<02 新黄金色
(しんこがねいろ)>



[本間] (12帖入)
YQ2636-22
[幅広] (12帖入)
YQ2636-23

■仕様

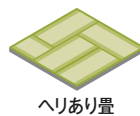
材質	機械すき和紙を防汚加工し織したのもの
サイズ	本間:有効巾955mm×25.5m巻、 幅広:有効巾1,050mm×26.8m巻 ※有効巾は、耳毛を除いた側から側までの長さです。
重量	本間:約15kg/巻(梱包重量約16kg/梱)(12帖入) 幅広:約18kg/巻(梱包重量約19kg/梱)(12帖入)

※ダイケン健やかおもて彩園は床暖房用には不向きです。
(目が開くことがあります。)
※へりなし加工の曲げ加工時、折り曲げ箇所は十分蒸らしてから加工ください。
※畳のサイズについては、P48をご確認ください。
※本製品は、畳店様にて間取りに応じ、加工、引渡しをさせていただく製品となります。
ご注文に際しては、畳店様へご連絡ください。
※本製品は張り方を変えることで、織目の方向が変わり、色味が異なって見えます。

特別な空間に“最高級の和紙おもて”でおもてなし。

ぎん ぱく きわみ
銀白 極 [引目]

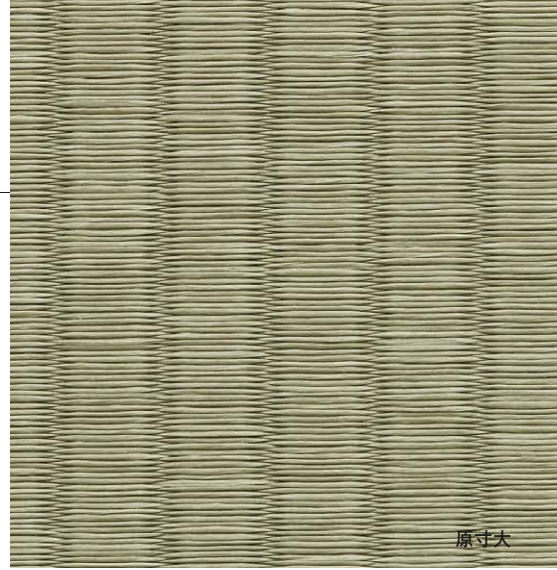
へりあり畳に
おすすめです



和紙畳の技術の集大成。打ち込み本数を通常品よりも増やして、
きめ細かい意匠と耐凹み性能の向上を実現。真新しいイ草の青々とした色を再現しています。



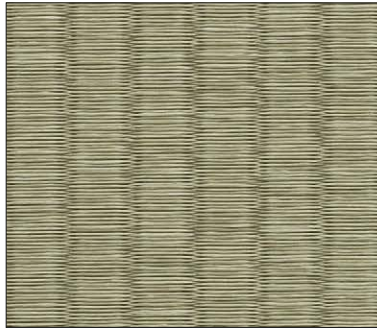
銀白 極 (22 山葵色(わさびいろ))



原寸大



〈22 山葵色(わさびいろ)〉



[本間] (6帖入)

YQ3821-222

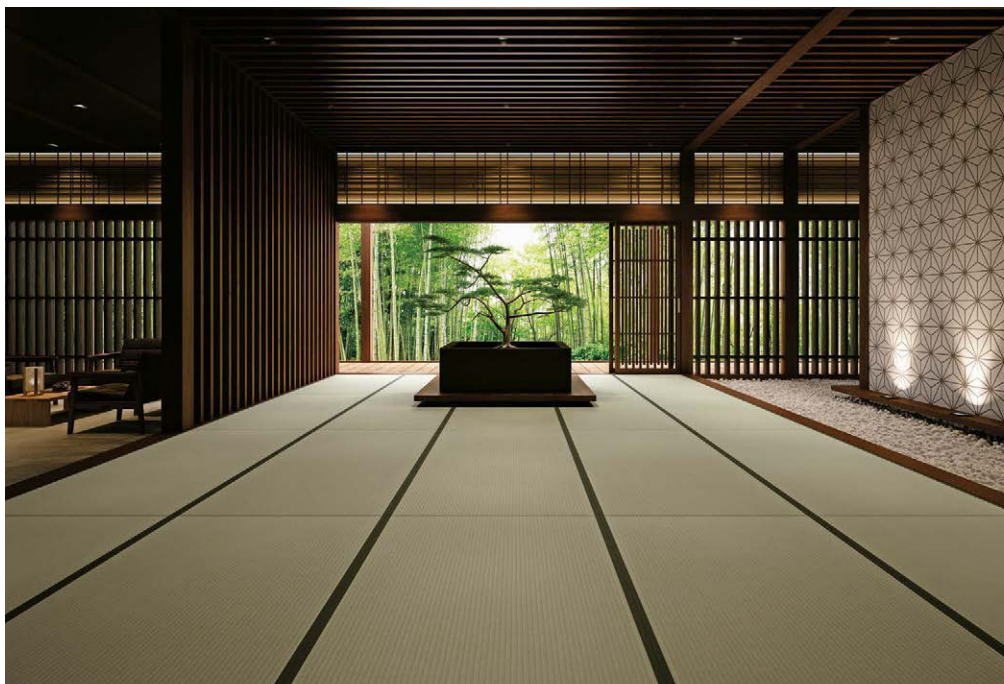
[本間] (1帖入)

YQ3851-222

■仕様

材質	機械すき和紙を防汚加工し畳織したもの
サイズ	本間: 有効巾955mm×12.8m巻(6帖入)・2.13m巻(1帖入) ※有効巾は小目の部分を含め 耳毛を除いた側から側までの長さです。
重量	本間: 約18kg/巻(梱包重量約19kg/梱)(6帖入) 約3kg/巻(梱包重量約4kg/梱)(1帖入)

※畳のサイズについては、P48をご確認ください。
※本製品は、畳店様にて間取りに応じ、加工、引渡しをさせていただきます。
製品となります。ご注文に際しては、畳店様へご連絡ください。

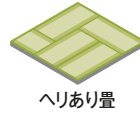


銀白 極 (22 山葵色(わさびいろ))

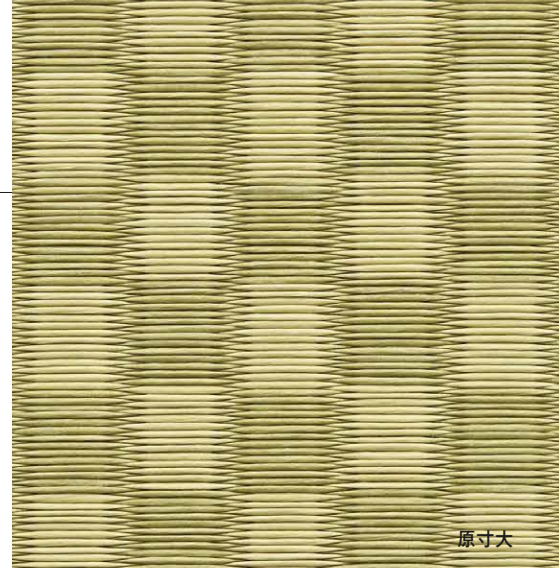
小粋でモダンな市松模様が魅力です。

ぎん ばく いち まつ
銀白 市松 [引目]

ヘリあり量に
 おすすめです



和でも洋でもどちらの空間にも調和するデザインで
 個性的なインテリアを創造します。



原寸大



銀白 市松<01 銀白色×新銀白色(ぎんぱくしよく×しんぎんぱくしよく)>

<01 銀白色×新銀白色
 (ぎんぱくしよく×しんぎんぱくしよく)>



東日本用 [五八] (8帖入)
YQ7312-IM101
 西日本用 [五八] (8帖入)
YQ1112-IM101
 [幅広] (8帖入)
YQ1112-IM301

<02 乳白色×白茶色
 (にゅうはくしよく×しらちやいろ)>



東日本用 [五八] (8帖入)
YQ7312-IM102
 西日本用 [五八] (8帖入)
YQ1112-IM102
 [幅広] (8帖入)
YQ1112-IM302

<03 栗色×胡桃色
 (くりいろ×くるみいろ)>



東日本用 [五八] (8帖入)
YQ7312-IM103
 西日本用 [五八] (8帖入)
YQ1112-IM103
 [幅広] (8帖入)
YQ1112-IM303

■ 仕様

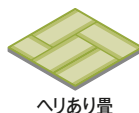
材質	機械すき和紙を防汚加工し量織したものの
サイズ	五八:有効巾890mm×16.3m巻 ※1 幅広:有効巾1075mm×17.8m巻 ※1 ※有効巾は小目の部分を含め 耳毛を除いた側から側までの長さです。
重量	五八:約18kg/巻(梱包重量約19kg/梱) (8帖入) 幅広:約23kg/巻(梱包重量約24kg/梱) (8帖入)

※1 カット品の場合があります。総長さが8帖分となります。
 ※畳のサイズについては、P48をご確認ください。
 ※本製品は、量店様にて間取りに応じ、加工、引渡しをさせていただく製品となります。
 ご注文に際しては、量店様へご連絡ください。

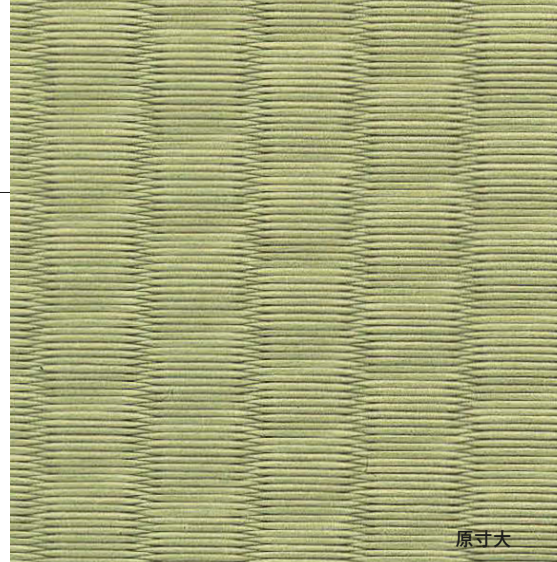
銀白色が和室をさわやかに。

ぎん ぱく
銀白 [引目]

へりあり畳に
おすすめです



さわやかな銀白色の畳おもてです。伝統的な和室からフローリングとのコーディネートまで、幅広い用途にお勧めします。



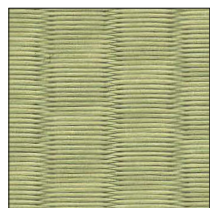
原寸大



銀白 (01 銀白色 (ぎんぱくしよく))

店舗や文教施設に
おすすめの耐汚染タイプ。

銀白
<01 銀白色 (ぎんぱくしよく)>



[五八] (8帖入)
YQ1112-11-IS
[本間] (8帖入)
YQ1112-12-IS

銀白230
<01 銀白色 (ぎんぱくしよく)>



[五八] (12帖入)
YQ4232-11
[本間] (12帖入)
YQ4232-12

■ 仕様

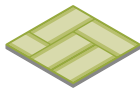
材質	機械すき紙を防汚加工し畳織したもの
サイズ	五八:有効巾890mm×16.3m [24.0m] 巻 本間:有効巾955mm×17.0m [25.5m] 巻 ※有効巾は小目の部分を含め 耳毛を除いた側から側までの長さです。
重量	五八:約17kg/巻 (梱包重量約18kg/梱) (8帖入) [約23kg/巻 (梱包重量約25kg/梱) (12帖入)] 本間:約19kg/巻 (梱包重量約20kg/梱) (8帖入) [約26kg/巻 (梱包重量約28kg/梱) (12帖入)]

※ []内は銀白230の数値です。
※畳のサイズについては、P48をご確認ください。
※本製品は、畳店様にて間取りに応じ、加工、引渡しをさせていただく製品となります。
ご注文に際しては、畳店様へご連絡ください。

ベーシックな和室にも個性的な表情を。

ぎん ぱく
銀白 カラー品 [引目]

ヘリあり量に
おすすめです



ヘリあり量

銀白シリーズにさらにバリエーションが増えました。
戸建てから店舗まで幅広い用途にお勧めします。

会津ブランド認定品



© 会津ブランド推進委員会 2022.10

会津が誇るブランド
「会津 史・季・彩・再」の
認定を取得

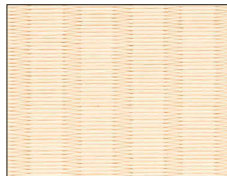
【会津ブランド
「会津 史・季・彩・再」について】
会津らしい地域イメージ(自然と伝統)
の産品であり、会津の優れた素材や技
術等を生かした地域産品を会津若松
商工会議所が審査、認定するもの。会
津が誇る優れたものを全国に発信し、
会津のすばらしさを伝え、地域の産業
振興と活性化を図る目的です。

原寸大



銀白(12 栗色(くりいろ))

〈10 乳白色(にゅうはくしょく)〉



[五八] (8帖入)
YQ7312-101
[本間] (8帖入)
YQ7312-102

〈12 栗色(くりいろ)〉



[五八] (8帖入)
YQ7312-121
[本間] (8帖入)
YQ7312-122

〈14 灰桜色(はいざくらいろ)〉



[五八] (8帖入)
YQ7312-141
[本間] (8帖入)
YQ7312-142

〈15 白茶色(しらちゃいろ)〉



[五八] (8帖入)
YQ7312-151
[本間] (8帖入)
YQ7312-152

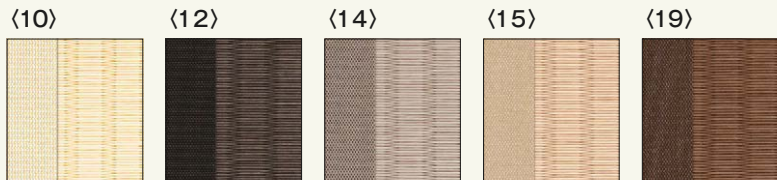
〈19 胡桃色(くるみいろ)〉



[五八] (8帖入)
YQ7312-191
[本間] (8帖入)
YQ7312-192

銀白カラー同系色縁のご紹介

同系色専用縁「ストリーム」ラインナップ



同系色専用縁についてのお問い合わせは、
下記へお願いします。
畳材部 東京事業所 / TEL(03)6271-7791
大阪事業所 / TEL(06)6205-7278

※製造元:高田織物株式会社

■仕様

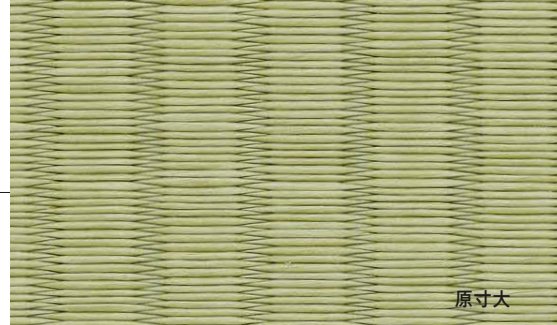
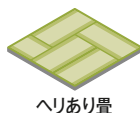
材質	機械すき和紙を防汚加工し畳織したもの
サイズ	五八:有効巾890mm×16.3m巻 本間:有効巾955mm×17.0m巻 ※有効巾は小目の部分を含め 耳毛を除いた側から側までの長さです。
重量	五八:約17kg/巻(梱包重量約18kg/梱) (8帖入) 本間:約19kg/巻(梱包重量約20kg/梱) (8帖入)

※ヘリなし加工の曲げ加工時、折り曲げ箇所は十分蒸らしてから加工くだ
さい。
※受注生産品はロットにより色調が微妙に異なる場合があります。混合
使用の場合は色合せしてご使用ください。

落ち着きある和風空間に。

ぎん ぱく
銀白100A^[引目]

へりあり畳
おすすめ



原寸大

一般戸建住宅から、マンション、旅館まで
幅広くおすすめします。



銀白100A(黄金色(こがねいろ))

銀白100A
(01銀白色(ぎんぱくしよく))



東日本用 [五八](12帖入)

YQ7132-11

[本間](12帖入)

YQ7132-12

西日本用 [五八](12帖入)

YQ3332-11

[本間](12帖入)

YQ3332-12

銀白100A
(16若草色(わかくさいろ))



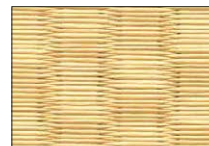
[五八](12帖入)

YQ3332-161

[本間](12帖入)

YQ3332-162

銀白100A
(02黄金色(こがねいろ))



[五八](12帖入)

YQ7132-21

[本間](12帖入)

YQ7132-22

■仕様

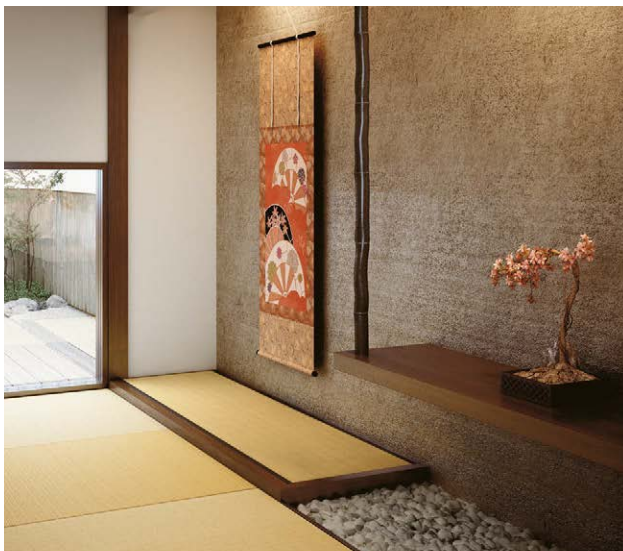
材質	機械すき和紙を防汚加工し畳織したもの
サイズ	五八:有効巾890mm×24.0m巻、本間:有効巾955mm×25.5m巻 ※有効巾は小目の部分を含め耳毛を除いた側から側までの長さです。
重量	五八:約23kg/巻(梱包重量約25kg/梱)(12帖入) 本間:約26kg/巻(梱包重量約28kg/梱)(12帖入)

※畳のサイズについては、P48をご確認ください。
※本製品は、畳店様にて間取りに応じ、加工、引渡しをさせていただきます。ご注文に際しては、畳店様へご連絡ください。

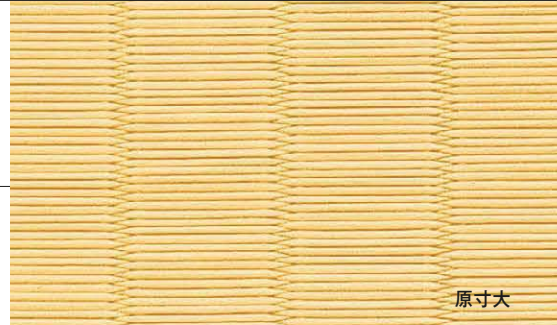
床の間に「畳」の格式を。

しょう りゅう
床龍^[大目・小目]

伝統美と高級感のある床の間を演出する畳おもてです。
大目と小目の2種類があります。



床龍(大目(おおめ))

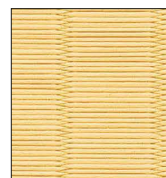


原寸大

(小目)



(大目(おおめ))
[本間](8帖入)
YQ1314-223



(小目(こめ))
[本間](8帖入)
YQ1313-226

■仕様

材質	機械すき和紙を防汚加工し畳織したもの
サイズ	本間:有効巾955mm×17.0m巻 ※有効巾は小目の部分を含め耳毛を除いた側から側までの長さです。
重量	本間:約17kg/巻(梱包重量約18kg/梱)(8帖入)

※床の間専用です。座敷用途には使用しないでください。
※畳のサイズについては、P48をご確認ください。
※本製品は、畳店様にて間取りに応じ、加工、引渡しをさせていただきます。ご注文に際しては、畳店様へご連絡ください。



健やか畳床

当社従来品よりも**10%軽量化**。
施工や持ち運びがラク。

22kg/畳 ▶ 20kg/畳

無駄をなくした製品づくりで、
森林保護や地球温暖化も防止します。

製品づくり



木材を砕いてチップ状にし、さらに細かく繊維にします。



木材繊維を板状に成形し、乾燥させて「たたみボード」にします。



積層した「たたみボード」に畳おもてを張って畳の完成。

廃材として燃やさないのでCO₂を増やしません

6畳あたり**約193kgのCO₂**を固定化し続けています。

スギの木27本が1年間にCO₂を吸収し、
固定化する量と同じです。

「たたみボード」を原料として再利用しています。

リサイクル
に取り組んでいます。

材料調達

解体された古い木造建築の
廃木材や端材等を
資源として有効活用します。

※ CO₂固定量は木質分に含まれる炭素量から算出した値です。
注 1. たたみボードのCO₂固定量(kg) [健やか畳床 2000ECOの場合: 厚50×910×1820mm]
= たたみボードの重量(1畳18.5kg×6畳分)×木質分重量比(95%)×木材中の炭素含有率(50%)× $\frac{\text{CO}_2\text{の分子量}(44)}{\text{Cの分子量}(12)}$
注 2. 杉の木1本(35年生)が1年間に吸収するCO₂の量は7.1kg(独立行政法人: 森林総合研究所試算による)

室内環境にも、地球環境にもやさしい畳床。

湿気をコントロールして、いつも快適な住み心地を実現。

湿度を調整して
空気を
気持ちよく

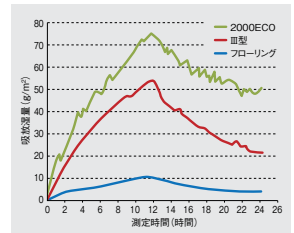


調湿建材
(一社)日本建材・住宅設備産業協会
2000ECO
+
銀白の場合

吸放湿性能に優れた天然木質繊維の畳床なら、室内の湿気を快適にコントロール。DAIKENの「さらりあ〜と」など壁や天井にも調湿性能の優れた建材を採用して部屋全体をサラッと気持ちのいい空間に。

気密性の高い
マンションにもおすすめ!

■ 健やか畳床の調湿性能

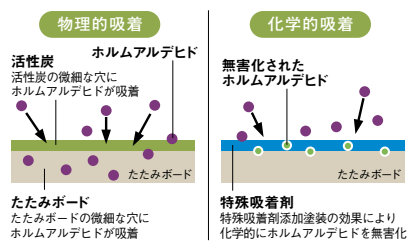


測定方法: JIS A 1470 (中湿域) に準拠
測定条件: [測定前] 23°C 50%Rh で養成
[吸湿時] 23°C 75%Rh 12時間
[放湿時] 23°C 50%Rh 12時間

ホルムアルデヒドを吸着。
室内の空気をキレイにします。

健やか畳床3000ECOは活性炭や特殊な吸着剤で、また2000ECOは特殊吸着剤を使うことによって、空気中のホルムアルデヒドを吸着し、室内を清浄に保ちます。

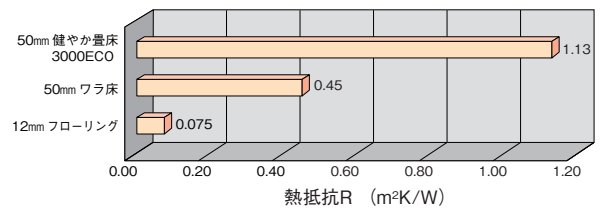
■ ホルムアルデヒド吸着メカニズム



ワラ畳の約2倍の断熱性能。
省エネにも貢献します。

畳床に天然木質繊維を採用することにより、一般のワラ床の約2倍の断熱性を確保。優れた省エネ効果を発揮します。
(健やか畳床 3000ECO・健やか畳床 2000ECO)

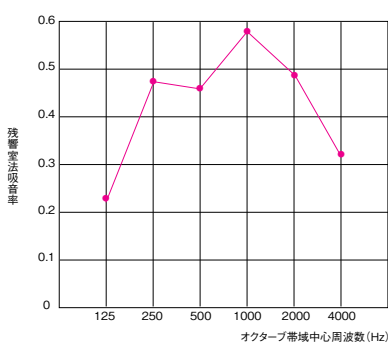
■ 製品別熱抵抗 (自社測定値)



気になる生活音を和らげ、くつろげる室内空間を。

高い吸音性能で、生活するうえで発生する不快な音もしっかり抑えます。階下への床衝撃音の緩和にも効果的です。

■ 吸音性能



種類	荷重変形量 (mm)	残留変形量 (mm)
ダイケン畳 健やか畳床 3000ECO	1日後	2.4
	29日後	3.0
2000ECO	1日後	2.2
	24日後	1.9

※荷重条件: 20kg/5cm² (自社測定値)

■ 床衝撃音比較

【木造住宅の場合】

	厚さ	軽量床衝撃音遮断性能レベル
健やか畳床 3000ECO	55mm	L _L -55 相当
健やか畳床 2000ECO	55mm	L _L -55 相当
木質フローラー	15mm	L _L -75 相当

※在来木造下地 [コンパネ12mm] (自社測定値)

【マンションの場合】

	厚さ	軽量床衝撃音遮断性能レベル
健やか畳床 3000ECO	55mm	L _L -55 相当
健やか畳床 2000ECO	55mm	L _L -55 相当
健やか畳床 座スリム 15	15mm	L _L -55 相当
スラブ素板	—	L _L -75 相当

※コンクリートスラブ [150mm] (自社測定値)

性能データ

●耐圧縮性能

種類	荷重直後	荷重変形量 (mm)		残留変形量 (mm)	
		1日後	29日後	1日後	24日後
ダイケン畳 健やか畳床 3000ECO	1.5	2.4	3.0	2.2	1.9
2000ECO	1.5	2.4	3.0	2.2	1.9

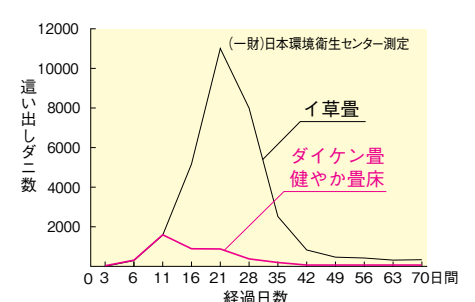
※荷重条件: 20kg/5cm² (自社測定値)

●品質・性能

	単位	たたみボード		JIS A5905:2003 繊維板 たたみボード
		10mm厚	15mm厚	
厚さ	mm	10	15	10±1.0 15±1.2
密度	g/cm³	0.23	0.23	0.27未満
含水率	%	8	8	5~13
曲げ強さ	N/mm²	1.4	1.4	1.0以上
吸水厚さ膨張率	%	5.5	5.0	10以下
熱伝導率	W/mk	0.047	0.052	0.056以下

●ケナガコナダ増殖性試験

(植え付け後の日数と這い出しダニ数)



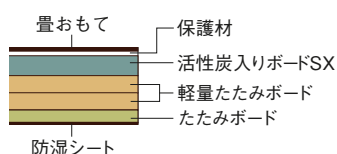
健やか畳床 ラインナップ。

安心の吸ホルタイプから床暖房対応タイプまで、豊富なバリエーションの中からライフスタイルに合わせてお選びいただけます。

ホルムアルデヒドを吸着して、室内の空気をキレイにします。

健やか畳床 3000ECO

たたみボードのみで構成された畳床に、ホルムアルデヒド吸着性能をプラスしたハイグレードタイプ。



仕上り厚さ	畳床厚さ	標準構成
55mm	50mm	●畳おもて ●保護材 ●ダイケンたたみボード(SX15+たたみボード10mm) ●軽量たたみボード(12.5mm、2枚) ●防湿シート
60mm	55mm	●畳おもて ●保護材 ●ダイケンたたみボード(SX15+たたみボード15mm) ●軽量たたみボード(12.5mm、2枚) ●防湿シート

直下の材料(基材):ダイケンたたみボードSX

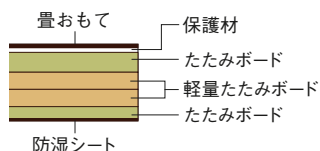


※製品に畳おもてとヘリは含まれていません。

リサイクルにも対応した、スタンダードタイプ。

健やか畳床 2000ECO

たたみボードのみで構成された標準タイプ。



※2000ECO + 銀白の構成のみ

仕上り厚さ	畳床厚さ	標準構成
55mm	50mm	●畳おもて ●保護材 ●ダイケンたたみボード(15+10mm) ●軽量たたみボード(12.5mm、2枚) ●防湿シート
60mm	55mm	●畳おもて ●保護材 ●ダイケンたたみボード(15+15mm) ●軽量たたみボード(12.5mm、2枚) ●防湿シート

直下の材料(基材):ダイケンたたみボード



※製品に畳おもてとヘリは含まれていません。

公的認定に関するマーク

エコマーク商品
公益財団法人日本環境協会が認定した「環境保全型商品」に与えられるマークです。(10mm、15mm厚のたたみボードのみ)

製品の特長



厚生労働省が、室内濃度指針値を定めた13物質に対し、VOC放散量を抑えた製品。

室内のホルムアルデヒドを吸着分解する性能を持っています。(座スリムを除く)



省資源や省エネ、リサイクルなどの評価項目について社内基準を満たした、「地球にやさしい」環境調和型製品であることを示しています。(座スリムと健やかおもてを除く)

建築基準法対応(シックハウス対策)

ホルムアルデヒド告示対象外製品

ホルムアルデヒドに関する規制の対象となる建築材料として、国土交通省告示第1113~1115号に列挙されていないもので、規制を受けない建築材料からなる製品であることを示します。

業界団体の表示マーク



グリーン購入法 特定調達物品

日本繊維板工業会が制定したマークで、グリーン購入法※に適合していることを示すマーク。(座スリムと健やかおもてを除く) ※国等による環境物品等の調達の推進等に関する法律

4VOC 基準適合

日本建材・住宅設備産業協会等が定めた、業界自主表示制度に基づいた表示で、4VOC(トルエンキシレン・エチルベンゼン・スチレン)の放散が基準を満たしていることを示すマーク。(座スリムZと健やかおもてを除く)



リサイクルマーク

日本繊維板工業会が、環境負荷低減に取り組んでいる製品などに使用許可を与えている環境宣言マーク。(座スリムと健やかおもてを除く)



調湿建材マーク

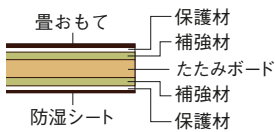
一般社団法人日本建材住宅設備産業協会が審査・登録する調湿建材登録・表示制度に基づき、登録を認めた製品に表示できるマーク。(2000ECO+銀白の構成のみ)

床との段差を抑えて高齢者の方のつまづきに配慮しました。

健やか畳床 座スリム15

厚さわずか 15mmでフローリングとの段差も最小限に抑えます。

※床暖房には対応しておりません。



仕上り厚さ	畳床厚さ	標準構成
15mm	12mm	●畳おもて ●保護材 ●補強材 ●ダイケンたたみボード(7mm) ●補強材 ●保護材 ●防湿シート

直下の材料(基材):ダイケンたたみボード

※製品に畳おもてとへりは含まれていません。

バリアフリータイプ



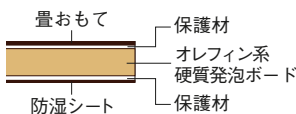
熱や反りに強さを発揮する、床暖房対応タイプ。

健やか畳床 座スリムZ

熱による反りや寸法変化が少ない床暖房対応タイプ。

※健やか畳床 座スリムZを使用

※ダイケン健やかおもて彩園は床暖房用には不向きです。(目が開くことがあります。)



仕上り厚さ	畳床厚さ	標準構成
13mm	10.5mm	●畳おもて ●保護材 ●オレフィン系硬質発泡ボード(7mm) ●保護材 ●防湿シート

直下の材料(基材):オレフィン系硬質発泡ボード

●座スリムZの熱伝導率及び熱抵抗値

	厚さ (mm)	熱伝導率 (W/mK)	熱抵抗値 (m ² ·K/W)
座スリムZ	13	0.057	0.21
2000ECO	55	0.054	0.96

※平板熱流計法(自社測定値)

※製品に畳おもてとへりは含まれていません。



床暖房タイプ

【ご使用にあたり、ご注意・ご理解いただきたいこと】

- 健やか畳床座スリムZを床暖房にご使用の場合、皮膚感覚の弱い方や乳幼児、お年寄り、ご病人など身体の自由のきかない方は低温やけどをしないよう、使用温度にご注意ください。
- 就寝用やペットの暖房用など、ほかの用途には使用しないでください。
- 暖房量の上に布団を敷いて使用することは、低温やけどを起こす恐れがありますので、避けてください。
- 施工後の使用環境等によっては製品基材特有の臭いを感じる場合がありますが健康を害するものではありません。窓を開けるなどして十分な換気を行ってください。

【ご採用・施工などにあたり、ご注意・ご理解いただきたいこと】

- 不特定多数の人が出入りする場所や廊下等(長さ方向に4枚以上施工する場合)に使用の場合は、歩行時の衝撃によるスレや変形により目障りが発生する場合があります。★必ず両面テープ(推奨テープ:日東電工№523/積水化学№610)を使用して施工してください。
- 床暖房パネルと座スリムZを施工する場合の両面テープの施工に関しては、床暖房メーカーの施工を確認してください。床暖房の使用により、座スリムZが伸縮し、目障りおよび突き上げが発生する場合がありますため、両面テープ施工を推奨します。ただし、畳表替え、床暖房パネルのメンテナンスのとき、両面テープにより床暖房パネルが破損する場合がありますので、ご注意ください。
- シートタイプや温水パイプ剥き出しなど不陸の出るヒーター下地には使用しないでください。
- 施工は必ず標準施工をおこなってください。
- ダイケン健やかおもての彩園は床暖房用には不向きです。(目が開くことがあります。)

ダイケン健やかおもてとフローリングのおすすめコーディネート

●: 同色系おすすめコーディネート ◎: 同色系以外のおすすめコーディネート ○: コーディネート可能 —: あまりおすすめできない

健やかおもての色柄	銀白 極(きわみ) (22 山葵色)		清流 (01 銀白色)		清流 (16 若草色)		清流 (10 乳白色)		清流 (15 白茶色)		清流ちゆら (02 黄金色)		清流 (21 小麦色)		清流 (06 亜麻色)		清流 (14 灰桜色)		清流 (19 胡桃色)		清流 (20 青磁色)			
	清流ちゆら (01 銀白色)		綾波 (01 銀白色)		小波 (16 若草色)		清流カクテルフィット (15 乳白色×白茶色)		小波 (15 白茶色)		清流 (02 黄金色)		清流カクテルフィット (13 亜麻色×白茶色)		小波 (14 灰桜色)		銀白 (19 胡桃色)		清流 (17 藍色)		清流カクテルフィット (24 栗色×藍色)			
	穂波 (01 新銀白色×銀白色×若草色)		清流カクテルフィット (21 銀白色×若草色)		銀白100A (16 若草色)		清流ストライプ (03 乳白色×白茶色)		銀白 (15 白茶色)		綾波 (02 黄金色)		銀白 (14 灰桜色)		清流カクテルフィット (22 栗色×胡桃色)		清流カクテルフィット (22 栗色×胡桃色)		清流カクテルフィット (24 栗色×藍色)		清流カクテルフィット (24 栗色×藍色)			
	銀白 (01 銀白色)		綾波 (03 金銀色)		銀白 市松 (02 乳白色×白茶色)		清流カクテルフィット (09 黄金色×乳白色)		穂波 (02 白茶色×黄金色×乳白色)		清流カクテルフィット (17 白茶色×灰桜色)		清流ストライプ (01 栗色×胡桃色)		清流カクテルフィット (17 白茶色×灰桜色)		清流ストライプ (01 栗色×胡桃色)		穂波 (06 藍色×墨染色×銀鼠色)		清流カクテルフィット (24 栗色×藍色)			
	銀白230 (01 銀白色)		銀白 (10 乳白色)		清流 (18 薄桜色)		清流カクテルフィット (23 白茶色×薄桜色)		銀白100A (02 黄金色)		清流 (11 銀鼠色)		清流ストライプ (02 灰桜色×白茶色)		銀白 市松 (03 栗色×胡桃色)		清流 (12 栗色)		清流 (12 栗色)		清流 (12 栗色)			
	銀白100A (01 銀白色)		床龍 (大目)		床龍 (小目)		彩園 (02 新黄金色)		清流 (03 灰桜色×乳白色×銀鼠色)		清流 (11 銀鼠色)		清流 (11 銀鼠色)		清流 (12 栗色)		清流 (12 栗色)		清流 (12 栗色)		清流 (12 栗色)			
	銀白 市松(いちまつ) (01 銀白色×新銀白色)		床龍 (小目)		彩園 (02 新黄金色)		清流 (11 銀鼠色)		清流 (11 銀鼠色)		清流 (11 銀鼠色)		清流 (11 銀鼠色)		清流 (11 銀鼠色)		清流 (11 銀鼠色)		清流 (11 銀鼠色)		清流 (11 銀鼠色)			
	彩園 (01 新銀白色)		彩園 (01 新銀白色)		彩園 (01 新銀白色)		彩園 (01 新銀白色)		彩園 (01 新銀白色)		彩園 (01 新銀白色)		彩園 (01 新銀白色)		彩園 (01 新銀白色)		彩園 (01 新銀白色)		彩園 (01 新銀白色)		彩園 (01 新銀白色)		彩園 (01 新銀白色)	
	↑↓		↑↓		↑↓		↑↓		↑↓		↑↓		↑↓		↑↓		↑↓		↑↓		↑↓		↑↓	
	フローリングの色柄	ホワイト系	○	○	●	◎	○	○	○	○	○	○	○	○	○	○	○	○	○	○	○	○	○	
BH(ミューズホワイト)		○	○	●	◎	○	○	○	○	○	○	○	○	○	○	○	○	○	○	○	○	○		
パールベージュ系		◎	◎	◎	●	◎	○	○	○	○	○	○	○	○	○	○	○	○	○	○	○	○		
MJ(クリアベージュ)		◎	◎	◎	◎	◎	○	○	○	○	○	○	○	○	○	○	○	○	○	○	○	○		
ライトベージュ系		◎	◎	◎	◎	◎	○	○	○	○	○	○	○	○	○	○	○	○	○	○	○	○		
ML(ミルベージュ)		◎	◎	◎	◎	◎	○	○	○	○	○	○	○	○	○	○	○	○	○	○	○	○		
ライトナチュラル系		◎	◎	◎	◎	◎	○	○	○	○	○	○	○	○	○	○	○	○	○	○	○	○		
MA(ライトオーク)	◎	◎	◎	◎	◎	○	○	○	○	○	○	○	○	○	○	○	○	○	○	○	○			
ミディアム系	○	◎	○	◎	○	○	○	○	○	○	○	○	○	○	○	○	○	○	○	○	○			
MT(ティーブラウン)	○	◎	○	◎	○	○	○	○	○	○	○	○	○	○	○	○	○	○	○	○	○			
グレイッシュ系	○	○	○	◎	○	○	○	○	○	○	○	○	○	○	○	○	○	○	○	○	○			
MG(トープグレー)	○	○	○	◎	○	○	○	○	○	○	○	○	○	○	○	○	○	○	○	○	○			
ダークブラウン系	○	○	○	○	○	○	○	○	○	○	○	○	○	○	○	○	○	○	○	○	○			
MW(ダークブラウン)	○	○	○	○	○	○	○	○	○	○	○	○	○	○	○	○	○	○	○	○	○			

参考価格（健やかおもて＋ 健やか畳床）

■ヘリあり畳

健やかおもて	サイズ	健やか畳床				健やかおもて 張替えの場合
		3000ECO 55mm厚仕上がり	2000ECO 55mm厚仕上がり	座スリム15	座スリムZ	
銀白 極	五八間	¥36,000/畳	¥35,000/畳	¥37,000/畳	¥37,000/畳	¥30,000/畳
	本間・六一間	¥40,000/畳	¥39,000/畳	¥42,000/畳	¥42,000/畳	¥33,000/畳
清流カラー品・ストライプ・ カクテルフィット・小波・ 銀白市松・小波・綾波・穂波	五八間	¥30,000/畳	¥29,000/畳	¥31,000/畳	¥31,000/畳	¥24,000/畳
	本間・六一間	¥34,000/畳	¥33,000/畳	¥36,000/畳	¥36,000/畳	¥27,000/畳
清流	五八間	¥28,000/畳	¥27,000/畳	¥29,000/畳	¥29,000/畳	¥22,000/畳
	本間・六一間	¥32,000/畳	¥31,000/畳	¥34,000/畳	¥34,000/畳	¥25,000/畳
銀白・銀白230	五八間	¥27,000/畳	¥26,000/畳	¥28,000/畳	¥28,000/畳	¥21,000/畳
	本間・六一間	¥31,000/畳	¥30,000/畳	¥32,000/畳	¥32,000/畳	¥24,000/畳
銀白カラー・銀白100A	五八間	¥26,000/畳	¥25,000/畳	¥27,000/畳	¥27,000/畳	¥20,000/畳
	本間・六一間	¥30,000/畳	¥29,000/畳	¥31,000/畳	¥31,000/畳	¥23,000/畳

■ヘリなし畳（半帖タイプ）

健やかおもて	サイズ	健やか畳床			
		3000ECO 55mm厚仕上がり	2000ECO 55mm厚仕上がり	座スリム15	座スリムZ
清流ちゅら	五八間	¥31,000/枚	¥30,000/枚	—	—
	本間・六一間	¥35,000/枚	¥34,000/枚	—	—
清流カラー品・ストライプ・ カクテルフィット・小波・ 綾波・穂波	五八間	¥30,000/枚	¥29,000/枚	¥31,000/枚	¥31,000/枚
	本間・六一間	¥34,000/枚	¥33,000/枚	¥36,000/枚	¥36,000/枚
銀白市松	五八間	¥30,000/枚	¥29,000/枚	—	—
	本間・六一間	¥34,000/枚	¥33,000/枚	—	—
清流	五八間	¥28,000/枚	¥27,000/枚	¥29,000/枚	¥29,000/枚
	本間・六一間	¥32,000/枚	¥31,000/枚	¥34,000/枚	¥34,000/枚
銀白・銀白230	五八間	¥27,000/枚	¥26,000/枚	—	—
	本間・六一間	—	—	—	—
彩園	五八間	¥27,000/枚	¥26,000/枚	¥28,000/枚	—
	本間・六一間	¥31,000/枚	¥30,000/枚	¥32,000/枚	—
銀白カラー・銀白100A	五八間	¥26,000/枚	¥25,000/枚	—	—
	本間・六一間	—	—	—	—

標準サイズについて

関東間、関西間、中京間など各種のサイズに上げられます。厚さについても、13mm厚から60mm厚まで幅広い対応が可能です。

用途	標準寸法
関東間 (五八間)	880×1,760mm
中京間 (三六間)	910×1,820mm
六一間	925×1,850mm
関西間 (本間)	955×1,910mm
仕上がり厚さ	
13・15・40・45・50・55・60mm	
※ただし、13mmは座スリムZのみ、15mmは座スリム15のみ可能です。	

【価格についてのご注意】

■掲載価格は参考価格(消費税は含まれておりません)です。詳しくは畳店までお問合せください。

■ヘリあり畳の半畳は、1畳の約70%です。

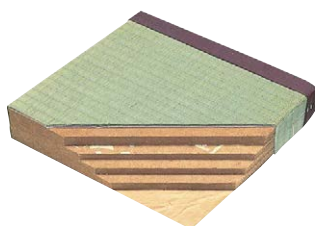
■仕上がり厚さ60mmの畳は、1,000円/畳アップします。

■ヘリなし畳1畳タイプは、上記半帖タイプの約40%アップです。

■畳の厚さによってヘリなし畳には加工できない畳おもてがあります。

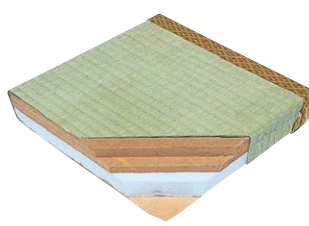
■床龍についての価格は最寄りの畳店までお問い合わせください。

■ I型(ボードタイプ)



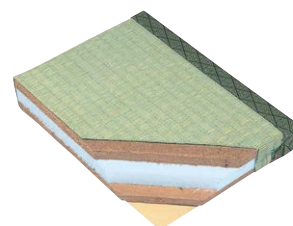
ダイケンたたみボードのみで構成されたハイグレードタイプ。

■ II型(積層タイプ)



下部にポリスチレンフォームを使った2層式軽量タイプ。マンションにお勧めします。

■ III型(サンドイッチタイプ)



たたみボードでポリスチレンフォームをはさんだサンドイッチ構造の汎用タイプ。

健やかくん以外の ダイケン畳

お問い合わせ

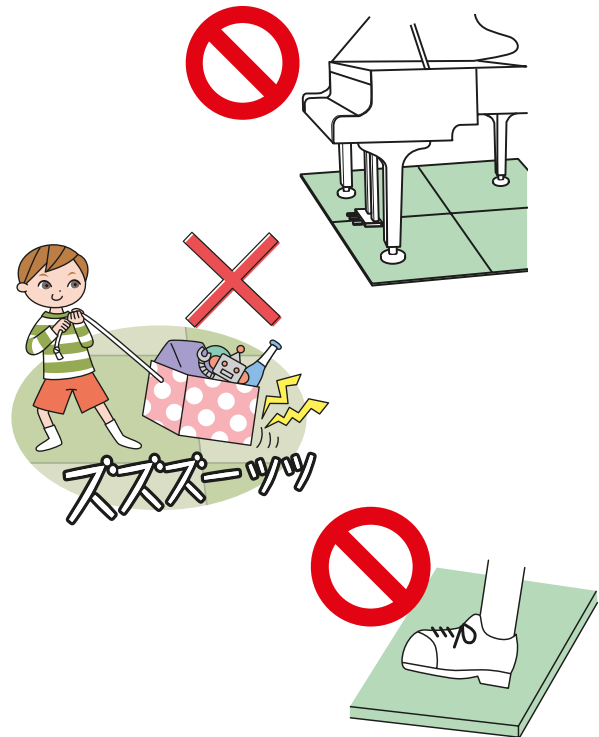
ダイケン畳I型、II型、III型の価格、イ草仕上げの価格については最寄りの畳店までお問い合わせください。

ダイケン健やかおもて 使用上のご注意

ちょっとした畳への配慮や日頃のお手入れを心がけることで、畳はいつも美しく快適に。
美しさと魅力をいつまでも保つための正しい取り扱い方法をご紹介します。

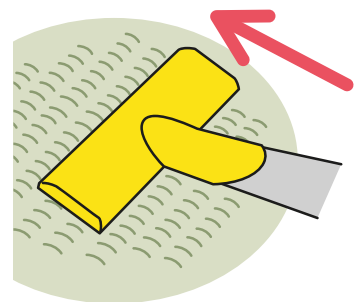
凹み・傷つき・汚れへの配慮

- 土足用途や水濡れ、汚れの激しい場所には使用しないでください。
- 重いもの（ピアノやオーディオラックなど）や、角張った形状のもの、キャスター付きのものを上に置かないようにしてください。
ご使用状況によっては、一時的に製品表面に凹みが生じる場合があります。
また製品上でテーブルや椅子などを使用すると、製品表面に凹み跡が残る場合があります。
- 上に置いたものを引きずらないでください。
物をひきずると製品表面にすり傷がつく場合があります。
- 座椅子には背もたれと座面の接合部分などで、製品表面を損傷したり、製品表面が凹んで元に戻らない場合があります。
そのような座椅子は使用しないでください。
- 車椅子・キャスター付の椅子は製品表面を損傷・汚染する場合がありますので、使用しないでください。
- 靴やスリッパで歩行しないでください。



日常のお手入れ方法

- 日頃の掃除と換気を必ずおこなってください。
汚れやほこり、過度の湿気などの条件でカビの発生やダニが増殖し、健康を害する恐れがあります。
- 掃除機は畳の目に沿ってかけてください。
掃除機のブラシ回転機能はオフにしてください。
また掃除中に固形物を踏んだり引きずった場合、傷がつく恐れがありますのでご注意ください。
- 日常のお手入れは、乾いた雑巾で畳の目に沿って乾拭きしてください。
- 月1回程度、かたくしぼったぬれ雑巾で表面を軽く拭いてください。
決して、ぬれ雑巾で強くこすらないでください。
表面が白っぽくなる恐れがあります。
- 過度な湿気を含ませないために、お天気の良い日には窓を開けて風通しを良くしてください。
- スチームモップ、スチームクリーナー等の強い蒸気を用いる掃除機は使用しないでください。
表面を傷めたり、機能が低下する可能性があります。
- 化学雑巾は使用しないでください。化学雑巾の種類によって含まれる成分で畳の性能が発揮されなくなったり、変色する恐れがあります。
- ノズル式の殺虫剤は畳床のポリスチレンフォームを溶かす可能性がありますので使用しないでください。



「何かをこぼしてしまった時はスグ対応！」がお手入れの基本です。

〔お茶やコーヒーなどの液体をこぼしてしまった場合〕

- ダイケン健やかおもてには防汚加工がされていますが、お茶やジュース、調味料をこぼした場合は2～3分間に乾いた布などで吸い取ってください。時間が経ってしまうと汚れが染み込んで落ちにくくなってしまいます。
- 雑巾などで強くこすらないでください。表面が白っぽくなってしまいます。
- 汚れ染みは畳おもての色や織り方によって目立ち方が異なります。特に明るい色はご注意ください。



準備するもの
乾いた布、タオル

〔ケチャップやバター、化粧クリームなど油性物をこぼしてしまった場合〕

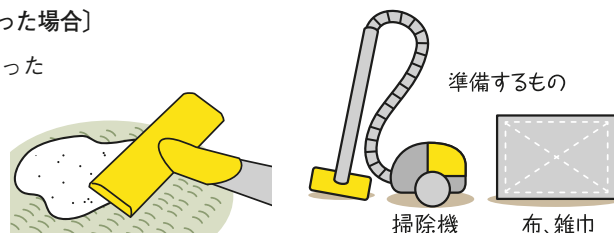
- 水で薄めた中性洗剤を布などに含ませ、かたくしぼってから軽く拭き取ってください。
- 強くこすらないでください。表面が白っぽくなってしまいます。
- 中性洗剤が表面に残ってしまうと撥水効果が落ちてしまいますので、良く拭き取ってください。



準備するもの
中性洗剤
布、雑巾

〔小麦粉やベビーパウダーなどの粉体をこぼしてしまった場合〕

- 畳の目に沿って掃除機をかけてから、かたくしぼったぬれ雑巾などで拭き取ってください。
- 強くこすらないでください。表面が白っぽくなってしまいます。



準備するもの
掃除機
布、雑巾

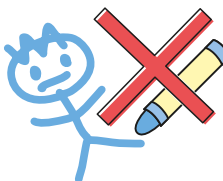
〔灯油などをこぼしてしまった場合〕

- ただちにティッシュペーパーなどで吸い取ってください。



〔マジック・クレヨンなどで汚してしまった場合〕

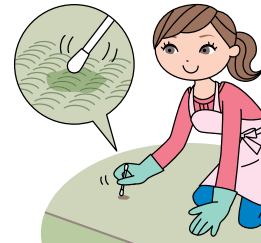
- 表面にクレヨンや油性マジック、インク、墨などがつくと汚れが落ちませんのでご注意ください。



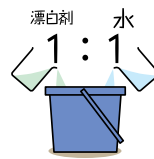
お手入れが遅れてしまった場合でも、あきらめずに対応しましょう。

〔食品などによるシミ汚れの場合〕

- 水で倍に薄めたキッチン用漂白剤（塩素系）またはお手入れセットの洗浄液を綿棒につけて、シミ汚れ部に塗ると10分程度で消えていきます。
- 漂白剤を長時間放置すると、変色する場合があります。
- 目立ちにくい部分で試してから、行ってください。
- 浴室用やトイレ用、洗濯用の漂白剤は使用しないでください。
- 強くこすらないでください。表面が白っぽくなってしまう場合があります。
- 畳へりに塩素系漂白剤が付着すると変色してしまう恐れがありますので、ご注意ください。
- 作業時はお部屋の換気を十分にしてください。
- 時間が経ってしまうとシミ汚れがとれない場合があります。
- 漂白剤をつけた部分は必ず仕上げにかたくしぼった、ぬれ雑巾で拭き取ってください。
- お手入れ時はゴム手袋を着用してください。

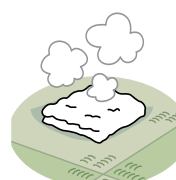
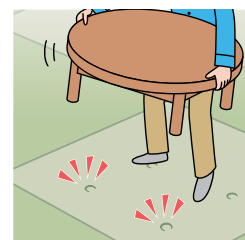


準備するもの



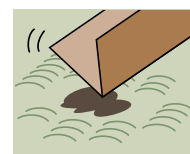
〔凹み跡が残った場合〕

- 3分間くらい蒸しタオルを当ててください。蒸気で凹みを小さくすることができます。
- 長時間当てると変色する場合がありますのでご注意ください。
- こち和座の場合は剥離の原因になりますので、スチームアイロンやスチームクリーナーは使用しないでください。



〔軽度の焼けこげ跡（たばこなど）が残った場合〕

- ① かたくしぼったぬれ雑巾などで汚れや焦げ跡をこすり落とします。
 - ② #400の紙ヤスリでこげた部分のみ削ります。
 - ③ 紙ヤスリで削って白化した部分にお手入れセットの補修塗料を塗る。もしくは、アクリル系のつや消しクリヤースプレーを軽く吹き付け、乾く前に布などで拭き取り、なじませた後、自然乾燥してください。
- お手入れセットの補修塗料とアクリル系のつや消しクリヤースプレーはすり傷の補修にも使用できます。
 - 作業時はお部屋の換気を十分にしてください。斜光によっては補修部分が目立つ場合があります。
 - こげ跡が深く残ってしまった場合には、補修ができません。

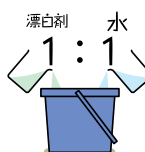
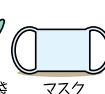
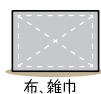


〔万が一カビが発生してしまった場合〕

- 水で倍に薄めたキッチン用漂白剤（塩素系）やアルコールで拭き取ってください。
- 漂白剤を長時間放置すると、変色する場合があります。
- 目立ちにくい部分で試してから、行ってください。
- 浴室用やトイレ用、洗濯用の漂白剤は使用しないでください。
- 漂白剤をつけた部分は必ず仕上げにかたくしぼった、ぬれ雑巾で拭き取ってください。
- お手入れ時はゴム手袋を着用してください。



準備するもの



- 製品は一般の居室での使用を前提にしています。それ以外で使用された場合、使用条件により劣化が早まる場合があることをご理解ください。
- イ草おもてよりも耐久性に優れますが、ペットの爪で引っかき傷や毛羽立ちが発生したり、排泄物で変色する場合がありますのでご注意ください。
- 畳の芯材がワラ床の場合、表面に凹凸ができることがあります。

〔たたみボードについて〕

- 製品は原料に木材チップを使用しているため製品特有の臭いを感じることがありますが健康を害するものではありません。窓を開けるなどして、十分な換気をおこなってください。
- 製品は木質繊維板のため、湿度変化により寸法が若干伸縮することがあります。反りや突き上げ（継ぎ目部分の盛り上がり）、目スキ（継ぎ目部分に隙間ができる）が発生する可能性があります。木材の特性上ある程度はやむを得ない現象ですのでご理解ください。

健やかおもてのお手入れも、DAIKENがサポートします。

ダイケン健やかおもて 洗浄システム



ダイケン健やかおもてを使用頻度の高い食事処や旅館の宴会場、大広間などに使った場合、メンテナンスのお手伝いとして汚れを洗浄するシステムをご用意しました。

お申し込み

弊社営業担当者に、お申し付けください。
実施日程などをお打ち合わせさせていただきます。

ダイケン健やかおもて お手入れセット



タバコのコゲ跡、こぼし跡（汚れ）などをお手入れする小道具、洗浄液、補修塗料など、一式が入ったお手入れセットです。

品番：YQ6401

価格：¥3,000/セット（税抜き）

最寄りの取り扱い量店にご注文ください。

Corporate Message

キノウを超える、ミライへ。

創業以来、限りある資源を活かした、たくさんの「機能」は、
皆さまの声に耳を傾け、共に創りあげてきたものです。

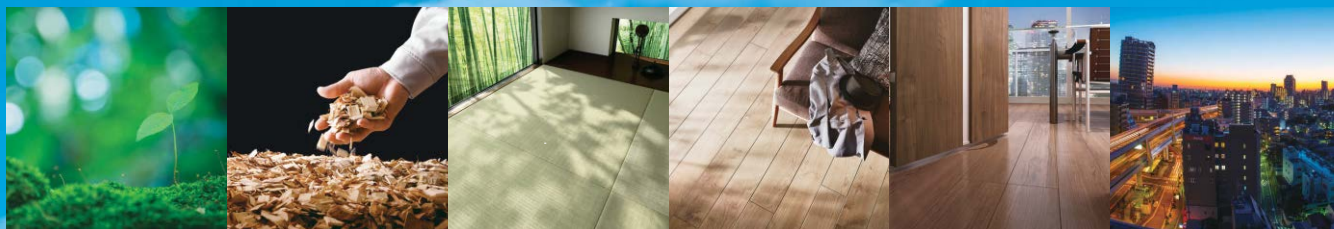
私たちは、素材・建材・空間づくりで、
そんな「昨日」をひとつずつ積み重ねてまいりました。
これからもずっとつづく、心豊かで、こちよ未来のために。

これまでにない機能を見だし、昨日を超えていく。

人々がもっと輝くミライへ。

私たちは、新たな可能性に挑戦しつづけてまいります。





「住宅用建材のメーカー」から
「建築資材の総合企業」へ



製品の品質保証について

弊社では、下記対象製品について、「保証期間一覧表」に示す期間、保証事項に記す内容に基づき、無料で修理させていただきます。
保証期間経過後の修理については有料となります。

対象製品

保証の対象製品は、原則として、当カタログ掲載製品とします。
※カタログ掲載製品以外の製品の保証につきましては、弊社営業所にお問合せください。
※製品付属の消耗品(電球、フィルター、電池等)は保証対象外となります。

保証事項

弊社指定の施工場所に施工説明書・取扱説明書に準じた正常な施工・使用がなされている状態(前提条件)で、弊社の責任に起因する製品不具合(保証期間一覧表参照)を無料で修理します。
尚、本内容は日本国内においてのみ有効です。
※修理とは、壊れたり傷んだりした部分に手を加えて、再び使用できるようにすること。(原則、新品交換は含みません)

保証期間

弊社製品の施工完了後、又は物件の引渡後に生じた、弊社の責任に起因する製品の不具合を無料で修理する期間としております。(保証期間一覧表参照)保証期間経過後の修理については有料となります。
※あらかじめ保証書を同梱している製品、取扱説明書または梱包などに記載している製品は、その記載内容に準ずることとします。

保証期間一覧表

対象製品			保証事項		保証期間	
大分類	対象品目 中分類		保証箇所	保証対象となる 不具合現象	起算 時期 ^{*2}	
床材	戸建用一般床材/戸建用各種用途床材/住宅用和風床材	外観上の著しい ^{*1} 変形・変質が生じないこと	基材、表面	変形・変質(反り、ハガレ、中層ハクリ)	完了後	2年
	マンション用床材	外観上の著しい ^{*1} 変形・変質が生じないこと	基材、表面	変形・変質(ハガレ、中層ハクリ)	完了後	2年
	公共商業施設用直床	外観上の著しい ^{*1} 変形・変質が生じないこと	基材、表面	変形・変質(ハガレ、中層ハクリ)	完了後	2年
	床用造作材	外観上の著しい ^{*1} 変形・変質が生じないこと	基材、表面	変形・変質(反り、ハガレ、中層ハクリ)	完了後	2年
	防音カーペット	外観上の著しい ^{*1} 変質・変色が生じないこと	基材、表面	変質・変色	完了後	2年
	健やかおもと/ここち和座 ^{*3}	外観上の著しい ^{*1} 変質・変色が生じないこと	表面	変質・変色	完了後	2年
床暖房	電気式床暖房のヒーター部 及び関連商品	使用上の著しい ^{*1} 支障が生じないこと 作動不良を生じないこと	ヒーターパネル内部の発熱部 コントローラー、リレー	作動不良(故障)	引渡後	1年
	温水式床暖房の温水循環部分	使用上の著しい ^{*1} 支障が生じないこと	パネル内部の温水循環部材	作動不良(故障)	完了後	2年
	一体型床暖房の仕上げ部分	外観上の著しい ^{*1} 変形・変質が生じないこと	基材、表面	変形・変質(反り、ハガレ、中層ハクリ)	完了後	2年
	不燃壁材/デザイン壁材/デザイン腰壁/建築音響壁材	外観上の著しい ^{*1} 変形・変質が生じないこと	基材、表面	変形・変質(反り、ハガレ、中層ハクリ)	完了後	2年
壁材	調湿壁材	外観上の著しい ^{*1} 変形・変質が生じないこと	基材、表面	変形(垂れ、ハガレ)	完了後	2年
	さらり収納壁材	外観上の著しい ^{*1} 変形・変質が生じないこと	基材、表面	変形(反り)	完了後	2年
天井材	住宅用天井材/建築音響天井材/他	外観上の著しい ^{*1} 変形・変質が生じないこと	基材、表面	変形(垂れ、ハガレ)	完了後	2年
外壁通気構法部材/ 外装造作材 関連製品	外壁通気構法施工部材	外観上の著しい ^{*1} 変形・変質が生じないこと	基材、表面	変形・変質	完了後	2年
	ダライト軒天	外観上の著しい ^{*1} 変形・変質が生じないこと	基材	変形(垂れ)	完了後	2年
	軒天井ボード	外観上の著しい ^{*1} 変形・変質が生じないこと	基材	変形(垂れ)	完了後	3年
	外装造作材 スタイルパーツ	外観上の著しい ^{*1} 変形・変質が生じないこと	基材	変形(反り)	完了後	3年
換気/ 火災警報器	24時間換気システム	使用上の著しい ^{*1} 支障が生じないこと	機器	作動不良(故障)	引渡後	1年
	火災警報器	使用上の著しい ^{*1} 支障が生じないこと	機器	作動不良(故障)	引渡後	1年
室内ドア	リビングドア/機能ドア/和室建具/防音ドア/他	使用上の著しい ^{*1} 支障が生じないこと 外観上の著しい ^{*1} 変形・変質が生じないこと	扉、枠	開閉不良(変形・変質により開口部材としての機能が損なわれる等) 変形・変質(反り、ハガレ、クラック)	引渡後	2年
	収納	クローク収納/内部ユニット/はしご/ものほし/ ミセル/玄関収納/下駄箱/他	扉、ボックス、本体	作動不良(故障) 変形・変質(反り、ハガレ、クラック)	引渡後	2年
階段/手摺	階段部材/手摺部材	使用上の著しい ^{*1} 支障が生じないこと 外観上の著しい ^{*1} 変形・変質が生じないこと	照明機器等	作動不良(故障)	引渡後	1年
	造作部材/ 掘こたつ	造作部材/室内窓/カウンタートップ/ 掘こたつ	照明機器	作動不良(故障)	引渡後	1年
		使用上の著しい ^{*1} 変形・変質が生じないこと 外観上の著しい ^{*1} 変形・変質が生じないこと	基材、表面	変形・変質(反り、ハガレ、クラック)	完了後	2年
		使用上の著しい ^{*1} 支障が生じないこと	照明機器	作動不良(故障)	引渡後	1年
		使用上の著しい ^{*1} 変形・変質が生じないこと	基材、表面	変形・変質(反り、ハガレ、クラック)	完了後	2年
		使用上の著しい ^{*1} 支障が生じないこと	照明機器/コタツヒーター等	作動不良(故障)	引渡後	1年

*1[著しい]の定義 正常な施工・使用状態のもとで、経過時間を考慮し客観的にみて、通常の状態から逸脱している度合いがきわめて大きいことをいいます。

*2保証期間起算時期について 保証事項が「使用」に係るものについては保証期間を「物件引渡後」から起算します。それ以外のものについては「当該製品施工完了後」から起算します。

*3対象について 原則一般住宅の使用に準拠した場合に限ります。

免責事項

製品の不具合原因が次のような場合には、保証期間内であっても保証対象外となります。

- ① 建物の設計・施工に起因する不具合
- ② 施工説明書に記載された方法以外の施工内容に起因する不具合
- ③ 自然現象・周辺環境等(注1)の不可抗力に起因する結露、腐食、反り、割れ又はその他の不具合
- ④ 室内であっても部屋内外の温湿度差が著しく違う部位に取り付けられたことによる隙間・反り・キズ音などの不具合
- ⑤ 極端に乾湿を繰り返したり、著しく高温・多湿となる部位に取り付けられたことに起因する不具合
- ⑥ 建物自体の変形、入居後における増改築や改修等に起因する不具合
- ⑦ 入居者又は第三者の不適切な使用又は維持管理等に起因する不具合
- ⑧ 取扱説明書記載事項から逸脱した使用に伴う、消耗、磨耗、破損、変形などによる不具合
- ⑨ 経時変化による通常一般的な当該保証対象品の変色、汚れ、さび、かび、劣化磨耗などの不具合
- ⑩ 用途外に使用された場合の故障および損害(例えば、一般家庭用を業務用に、屋内用を屋外用に使用された場合等)
- ⑪ 犬・猫・鳥などの小動物の害に起因する不具合やキウムシなどの虫害に起因する不具合
- ⑫ 仕上げ面のキズなどの不具合で引渡し時に申し入れがなかった場合
- ⑬ 保証期間経過後の申し出、または不具合発生後速やかに申し出がなかった場合
- ⑭ 製造時に実用化されていた技術では予測することが不可能な事象に起因する場合
- ⑮ 離島などの遠隔地へ出張を要する修理を行う場合、出張に要する実費
- ⑯ その他当該不具合の発生が弊社の責にやらない場合

注1:火災・地震・水害・落雷などの天災地変や、公害・塩害・ガス害や異常な高温・低温・多湿・過乾燥などの周辺環境

2019年4月改訂

性能保証について

- ① 耐力壁材料などで「住宅の品質確保の促進等に関する法律」に基づいて保証が必要な場合には、同法に準拠します。
- ② 遮音性能、床衝撃音遮断性能、吸音性能等は保証の対象外とします。なお、遮音性能、床衝撃音遮断性能、吸音性能等は一定の条件下で測定された数値であり、施工現場または居住後における性能を保証するものではありません。
- ③ 下地材に係る性能(防火性能、壁強度など)、設計・施工を伴う総合的な性能である為、保証対象外とします。
- ④ カタログ等に表記している各種性能データ等は一定の条件下で測定された参考値であり、保証値ではありません。

お施主様から建築士・事業主様まで、幅広く活用できるDAIKENのWEBサイト。

住まいと製品選び

DAIKEN WEBサイト

お施主様向け 業者様向け



<https://www.daiken.jp/>

設計&提案業務

DAIKEN ProGate

業者様向け



<https://www.daiken.jp/pro/>

公共・商業施設製品選び

DAIKENとつくる 公共・商業施設

業者様向け



<https://www.daiken.jp/product/contents/building/>

例えば、住まいづくりの場合 住まいづくりのステップにあわせてご利用いただけます。

1. 集める



お施主様向け 業者様向け

あなたが気になるテーマに関する住まいづくりや製品選びのノウハウがご覧いただけます。

DAIKEN WEBサイト

- 主なコンテンツ
- 製品情報
- リフォーム/ピックアップピックス
- サポート

5. 見積もる



業者様向け

設計・見積りが複雑な建具や24時間換気システムの設計、見積りづくりをサポートします。

DAIKEN ProGate

- 主なコンテンツ
- WEB見積システム
- 24時間換気システム(エアスマート) 簡易計算見積ソフト

2. イメージする



お施主様向け 業者様向け

お気に入りのカラーや部材を選んで、あなたにぴったりのインテリアをシミュレーションしていただけます。

DAIKEN ProGate

- 主なコンテンツ
- 空間シミュレーション

6. 施工する



業者様向け

製品についての施工説明書や取扱説明書をダウンロードしていただけるサービスです。

DAIKEN ProGate

- 主なコンテンツ
- 施工説明書、取扱説明書
- 確認申請関係認定書類

3. プランする



業者様向け

収納を中心にリアルなプランを作成し、お施主様にご提案していただけます。

DAIKEN ProGate

- 主なコンテンツ
- 収納プランニングソフト
- 製品検索

7. メンテナンス・お客様サポート



お施主様向け 業者様向け

お客様がDAIKEN製品を末長く安心してお使いいただけるようサポートいたします。

DAIKEN WEBサイト

- 主なコンテンツ
- Q&A
- 取扱説明書
- DAIKENパーツショップ
- 各種お問い合わせ
- ユーザー登録サービス

4. 決める



お施主様向け 業者様向け

受発注用カタログをはじめとする各種デジタルカタログを活用して、製品選びや仕様の確認をしていただけます。

DAIKEN WEBサイト

- 主なコンテンツ
- Webカタログ
- 資料請求
- ショールーム

カタログに掲載されているQRコードから、製品の性能や特長、施工方法などの動画をご覧いただけます。



動画サイトのご紹介



DAIKEN 製品動画 DOVIE(ドゥビー)

DAIKEN 製品動画

検索

<http://www.daiken.jp/pro/dovie/>



*コンテンツについては予告無く変更する場合がございますので、ご了承ください。

【住宅向け】お施主様への提案から部材選び、ご発注まで、目的に応じたカタログをご用意しています。

お施主様

イメージづくり

スタイルから選ぶ

部位別を選ぶ



新製品ダイジェスト
2019 新製品のご紹介



インテリア
イメージブック
空間イメージづくりの決定版



ハピア
ドアとインテリアの
豊富なラインナップ



プレシャス
タイム
こちよく上質なくらしを



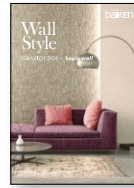
ミセル
(お施主様向け)
美しい収納にこだわる



スタイル スイッチ
リノベーションで
くらしを変える



ハピアトレンドウッド調
ハピア ソリッド調カタログ
次世代へ上質感をご提案



ウォール スタイル
壁をインテリアの主役に
グラフィオエッジ×ハピアウォール



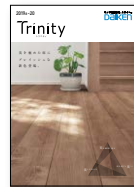
グラフィオエッジ・
グラフィオ
ダイト基材の不燃壁材



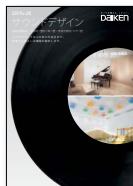
ミセル
美しい収納にこだわる



フィットシェルフ
世界で一つの「自分収納」



トリニティ
美を極めた床



サウンドデザイン
防音・音響の空間をつくる



ペットと暮らす
ペットも心地いい
住まいづくり



ダイケン量
健やかくん
伝統的な和室からモダン
な空間まで



ZIPANG
こち和座
日本のこころを
受け継ぎ和紙と住まう



かべ大将
地震に強い住まいをつくる



1. 床材 床暖房



2. 壁材 腰壁
天井材



3. 耐震ボード
下地材



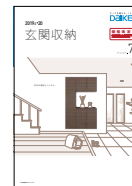
4. 換気
火災警報器



5. 室内ドア



6. 収納



7. 玄関収納



8. 階段 手摺



9. 造作部材
カウンター
掘こたつ



流通・
施工業者様

ご案内

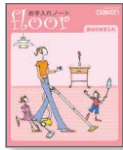
ご提案【スタイル別建材選び】

ご提案【部位別建材選び】

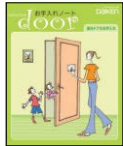
【公共・商業施設向け】公共・商業施設の設計や製品受注に役立つカタログをご用意しています。

メンテナンス

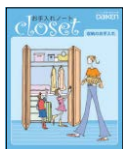
お手入れノート



床材



ドア



収納



畳



総合カタログ



設計・施工資料

拾い出し・見積り・発注

施設別カタログ

高齢者施設・サービス付き
高齢者住宅向け



高齢者施設・サービス付き
高齢者住宅用おもいやり
シリーズカタログ
設計士・施工業者様向けの受発注用
カタログ

医療施設向け



医療施設用
製品カタログ
設計士・施工業者様向けの受発注用
カタログ

幼稚園・保育園・認定こども園向け



幼稚園・保育園・
認定こども園用
製品カタログ
設計士・施工業者様向けの受発注用
カタログ



ちびっこ
ニコニコ園づくり
理事長様・園長・保育士様向けの
提案カタログ

公共・商業施設向けカタログ



公共・商業施設用
製品カタログ
公共・商業施設用の製品を掲載



公共・商業施設
採用事例集
製品採用物件をご紹介します

部位別カタログ

天井



ロックウール吸音板
ダイロートン
教育施設や商業施設等、あらゆる
施設に使える天井材



ダイロートン
システム天井
オフィス・事務所向けの天井材
施設に使える天井材

部位別カタログ

壁



グラビオエッジ・
グラビオ
さまざまな公共・商業空間を
デザインする不燃化粧壁材

収納



フィットシェルフ
世界で一つの「自分収納」

畳



ダイケン畳 健やかくん
あらゆる施設の和室や和コーナー
に使える畳

流通業者向け 受発注専用カタログ



総合カタログ



設計・施工資料

定期発刊情報誌



DAIKEN
Architect News
(年3回発行)
最新の公共商業施設情報を
掲載

パソコンやスマートフォン、タブレットからも
カタログをご覧になれます。

DAIKENカタログ

<https://www.daiken.jp/catalog/>



大建工業のご紹介



グループレポート



会社案内



TOTO DAIKEN YKK AP

水まわりのTOTO、建材のDAIKEN、
窓やエクステリアのYKK APは
2002年から業務提携しています。

単なる「増改築」や「リフォーム」から一歩前進させ、
お客様の期待以上の新しい生活スタイルをご提案しています。

グリーンリモデルの 3つの視点 で理想の住まいへ。

「グリーンリモデル」

それは、TOTO、DAIKEN、YKK APの3社が力を合わせ、
もっと快適で、環境にやさしい暮らしを実現する、
新しいリフォームのかたち。

「健康配慮」「長もち住宅」「CO₂削減」という

3つの視点で、あなたの理想の家づくりをサポートします。

健康配慮

空気環境への配慮や断熱性の改善に
よりいつでも快適で健康的な暮らしへ。



TDY が提案する
グリーンリモデル

GREEN
REMODEL



長もち住宅

丈夫な耐震構造や簡単なメンテナンスで
いつまでも住みやすい家へ。



CO₂削減

構造の工夫や自然の光や風を活用して省エネに。
CO₂を削減し、地球にやさしい住まいへ。

グリーンリモデルに関する詳しい内容は、こちらまで

TDYリフォーム

検索

<https://re-model.jp/>



お施主さまの理想をカタチにするために、
是非 DAIKEN ショールームをご活用ください。

DAIKEN ショールーム

DAIKEN ショールームでお施主さまとの商談をスムーズに!

実際の製品にお施主さま自らが触れることができ、具体的な仕様やコストの確認もその場で行うことができます。

DAIKEN ショールームの メリット

1 イメージづくりを お手伝い



実際の商品を見て、触れて、
雰囲気や質感を肌で感じてい
ただけます。

2 現物確認・ ご体感



耐傷性や消臭効果、防音性
能など、目の前で効果を確認
できます。

3 ご相談・ プランニング



お施主さまのご希望に合った
商品のご提案など、理想の住ま
いづくりをお手伝いいたします。

さまざまなイベントも開催しています

各ショールームでは住まいづくりに役立つ相談会やセミナー
などを行っています。是非、お近くの DAIKEN ショールームへ
お越しください。



イベント例

[セミナー・相談会]

- 収納セミナー
- ペットとの快適な暮らしセミナー
- 防音相談会

TOTO・DAIKEN・YKK AP コラボレーションショールーム

水回りや窓、エクステリアまで。住まいにまつわるさまざまな商品をご一緒にご覧いただけます。



札幌、新宿、金沢、名古屋、大阪、広島、高松、福岡

秋葉原テクニカルスペース

公共・商業施設の建築士様や事業主様の課題を解決するスペースです。

当施設は、公共・商業建築分野を手がける設計事務所やゼネコン、事業主様などにご活用
いただくための特別なスペースです。技術や素材、製品の展示のほかに、ミーティング
スペースや試作品のシミュレーションスペースを設け、一つ上のご提案をさせて頂いて
います。皆さまの課題に対して丁寧に対応させていただくために、完全予約制でお待ちして
います。

完全予約制

他のお客様のご案内中は、見学できない場合がございますので、必ず
事前にご予約の上、ご来館いただきますようお願いいたします。

開館時間：平日10:00～17:00 休館日：土日祝日、夏期、年末年始

ご予約方法：

- 弊社担当者へお申込みください。
 - 担当者がご不明な場合は所定の「来館予約申請書」に必要事項をご記入のうえ、
秋葉原テクニカルスペースへFAXにてお申込ください。(詳細はWEBサイトをご覧ください)
- お問い合わせ先：秋葉原テクニカルスペース FAX：03-5296-4041

秋葉原テクニカルスペース 3つのポイント

1 頭の中のイメージを 実物大で形にできる



シミュレーションスペース

2 安全性・耐久性を 自分の目で確認



テクノロジーゾーン

3 プロジェクトの課題も その場ですぐさま解決



ミーティングスペース



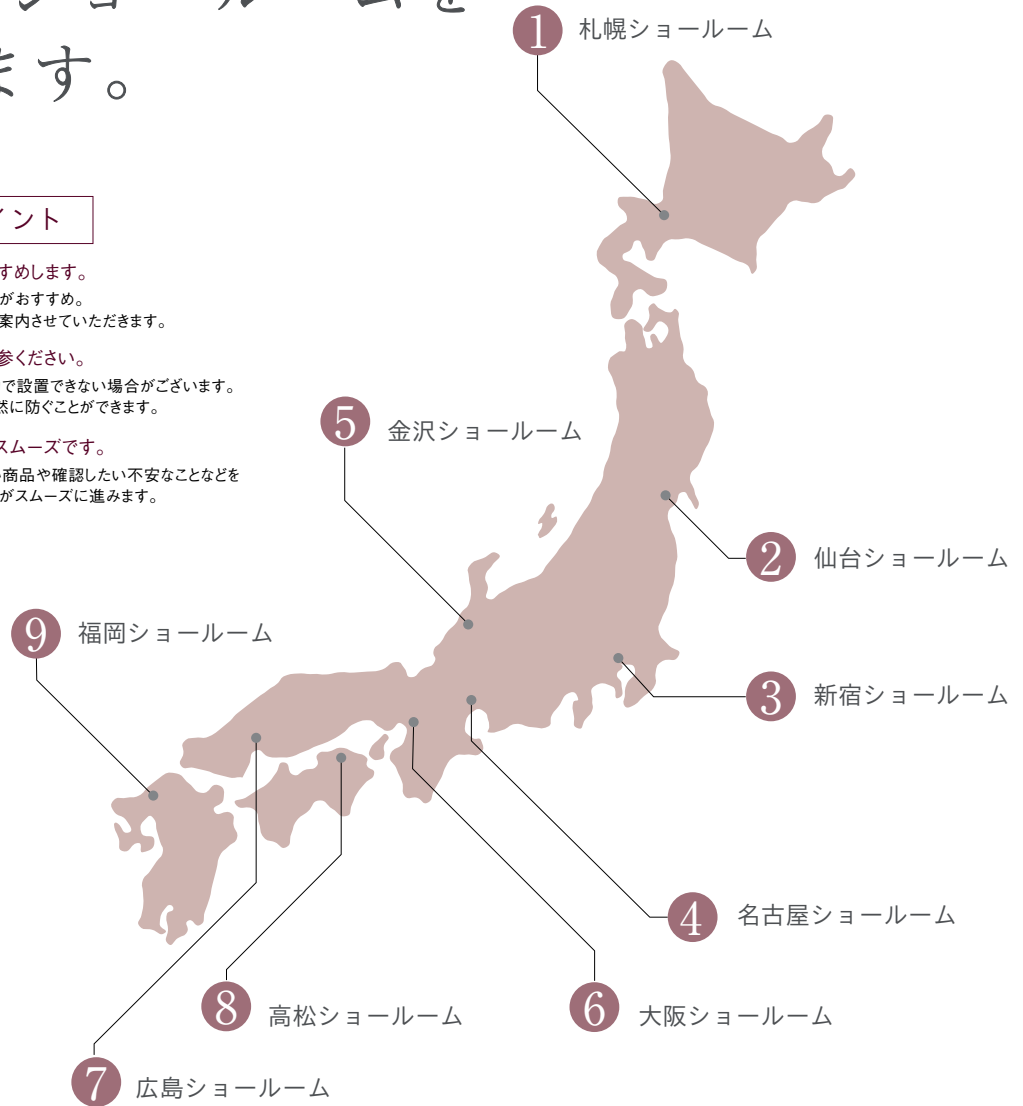
〒101-8950

東京都千代田区外神田三丁目12番8号 住友不動産秋葉原ビル3F

お近くの DAIKEN ショールームを ご案内します。

ショールーム活用のポイント

- 平日のご来館と事前のご予約をおすすめします。
土・日曜日は混み合いますので、平日のご来館がおすすめ。
また、来館ご予約をいただきますと優先的にご案内させていただきます。
- レイアウトや寸法がわかるものをご持参ください。
気に入った商品でも、レイアウトや寸法の制約で設置できない場合がございます。
図面をご持参頂くと、このような行き違いを未然に防ぐことができます。
- 事前にご相談内容をまとめておくと、スムーズです。
ホームページやカタログなどで、ご覧になりたい商品や確認したい不安なことなどを
まとめておいて頂くと、アドバイザーとのご相談がスムーズに進みます。



TOTO DAIKEN YKK AP

札幌、新宿、金沢、名古屋、大阪、広島、高松、福岡は
TOTO・DAIKEN・YKK APの
コラボレーションショールーム

ショールームの情報は変更となる場合がありますのであらかじめご確認ください。

DAIKENショールーム

検索

<https://www.daiken.jp/sr/>

カチッ



左記のQRコードより、
スマートフォンで
各種情報が受け取れます。

DAIKEN 営業所

お取引に関わる製品のお問い合わせは、下記の大建工業 営業所へお願いします。

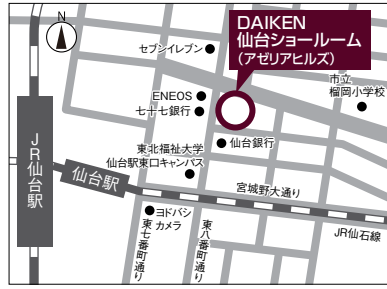
■北海道支店 TEL (011) 207-5330 FAX (011) 207-5900	■東北支店 TEL (022) 762-8980 FAX (022) 762-8391	■首都圏第1支店 TEL (03) 6271-7731 FAX (03) 5296-4061	■首都圏第2支店 TEL (048) 669-0660 FAX (048) 669-0663	■首都圏住設支店 TEL (03) 6271-7761 FAX (03) 5296-4062
■北陸支店 TEL (076) 255-3218 FAX (076) 255-3441	■信越支店 TEL (026) 267-5601 FAX (026) 224-3115	■中京支店 TEL (052) 205-5811 FAX (052) 205-5805	■近畿支店 TEL (06) 6205-7099 FAX (06) 6205-7080	■中国支店 TEL (082) 505-2525 FAX (082) 505-2526
■四国支店 TEL (087) 866-6260 FAX (087) 866-8828	■九州支店 TEL (092) 235-0123 FAX (092) 235-0120			

1 札幌ショールーム



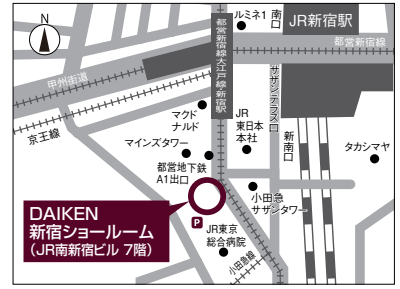
〒060-0033
札幌市中央区北3条東4丁目1番地10
TEL.(011)207-4440 FAX.(011)207-4448
開館時間：10:00～17:00 駐車場有り
休館日：水曜日・夏期・年末年始
※水曜日が祝祭日の場合は、開館致します。

2 仙台ショールーム



〒983-0852
仙台市宮城野区榴岡3-4-1
アゼリアヒルズ1F
TEL.(022)742-5610 FAX.(022)762-8393
開館時間：10:00～17:00 駐車場有り
休館日：水曜日・夏期・年末年始

3 新宿ショールーム



〒151-0053
東京都渋谷区代々木二丁目1番5号
JR南新宿ビル7F-8F
TEL.(03)5358-4515 FAX.(03)5358-4511
開館時間：10:00～17:00
休館日：水曜日・夏期・年末年始
※水曜日が祝祭日の場合は、開館致します。

4 名古屋ショールーム



〒450-6413
名古屋市中村区名駅3丁目28-12
大名古屋ビルヂング13F
TEL.(052)582-5700 FAX.(052)582-5711
開館時間：10:00～17:00
休館日：水曜日・夏期・年末年始
※水曜日が祝祭日の場合は、開館致します。

5 金沢ショールーム



〒920-8201
石川県金沢市鞍月東2丁目11番地
TEL.(076)254-5882 FAX.(076)254-6550
開館時間：10:00～17:00 駐車場有り
休館日：水曜日・夏期・年末年始
※水曜日が祝祭日の場合は、開館致します。

6 大阪ショールーム



〒530-0017
大阪市北区角田町8番1号
梅田阪急ビルオフィスタワー20F
TEL.(06)6367-3950 FAX.(06)6367-3939
開館時間：10:00～17:00
休館日：水曜日・夏期・年末年始
※水曜日が祝祭日の場合は、開館致します。

7 広島ショールーム



〒734-0014
広島市南区宇品西4-1-36
TEL.(082)505-1540 FAX.(082)505-1541
開館時間：10:00～17:00 駐車場有り
休館日：水曜日・夏期・年末年始
※水曜日が祝祭日の場合は、開館致します。

8 高松ショールーム



〒761-0301
香川県高松市林町2547-3
TEL.(087)869-7811 FAX.(087)869-7812
開館時間：10:00～17:00 駐車場有り
休館日：水曜日・夏期・年末年始
※水曜日が祝祭日の場合は、開館致します。

9 福岡ショールーム



〒812-0018
福岡市博多区住吉1-2-25
キャナルシティ・ビジネスセンタービル3F
TEL.(092)235-0111 FAX.(092)235-0110
開館時間：10:00～17:00
休館日：水曜日・夏期・年末年始
※水曜日が祝祭日の場合は、開館致します。

東部特販部
東京 TEL (03) 6271-7721
FAX (03) 5296-4055

西部特販部
東京 TEL (03) 6271-7753
FAX (03) 5296-4060
大阪 TEL (06) 6205-7277
FAX (06) 6205-7087

集合住宅営業部
東京 TEL (03) 6271-7751
FAX (03) 5296-4060

特需建築営業部
東京 TEL (03) 6271-7765
FAX (03) 5296-4060
大阪 TEL (06) 6205-7274
FAX (06) 6205-7086

リテール営業部
東京 TEL (03) 6271-7755
FAX (03) 5296-4043
大阪 TEL (06) 6205-7259
FAX (06) 6205-7084

ロートン営業部
東京 TEL (03) 6271-7766
FAX (03) 5296-4063
大阪 TEL (06) 6205-7272
FAX (06) 6205-7085

製品の仕様や施工方法に関するお問い合わせは

お客様センター

☎0120-787-505

受付時間：平日 9:00～17:00

(土・日・祝日・年末年始・夏期休暇は休みとなります。)

総合カタログに掲載していない製品は、ご提案のあった工事店様や販売店様を通して、弊社営業窓口にお問い合わせください。

よくあるご質問、施工・取扱説明書情報、カタログのご請求・閲覧などはお客様サポートからもご確認いただけます。

メールでお問い合わせいただけます。



DAIKEN お客様サポート

検索

<https://www.daiken.jp/support/>

メールで写真も送ることができます。

お取引に関わる製品のお問い合わせは

巻末資料に掲載しています大建工業の営業所へお願いします。

環境測定に関するご相談は

「ホルムアルデヒド・VOC測定」「防音性能測定」「アスベスト(石綿)分析」のご依頼は

R&Dセンター 環境測定・分析サービス

岡山 TEL(086)262-1427

FAX(086)262-1428

受付時間：平日 9:00～17:00

(土・日・祝日・年末年始・夏期休暇は休みとなります。)

防音・音響仕様のお問い合わせは

サウンドセンター

東京 TEL(03)6271-7785

大阪 TEL(06)6205-7245

受付時間：平日 10:00～17:00

(土・日・祝日・年末年始・夏期休暇は休みとなります。)

交換部品・メンテナンス用品のご購入は

DAIKEN パーツショップ

DAIKENパーツショップ

検索

<https://www.daiken.jp/service/>



個人のお客様で「有料の修理・点検」をご希望の方のお問い合わせは

ダイケンホーム&サービス株式会社

☎0120-103-465

受付時間：平日 9:00～17:00

(土・日・祝日・年末年始・夏期休暇は休みとなります。) 大建製品の施工及び仕様に関するお問い合わせにはお答えできません。



ダイケンホーム&サービス

検索

<https://www.daikenhome.gr.jp/>

ユーザー登録サービス

商品を末永く安全に使用していただくために、ユーザー登録をお願いいたします。

ユーザー登録はこちらから(無料)

DAIKEN ユーザー登録

検索

<https://www.daiken.jp/user/>



ユーザー登録いただいた方には

パーツショップ製品10%割引の特典付

ご登録いただくと、DAIKEN パーツショップ取扱製品を通常価格から10%割引での特別価格でご購入いただけます。

*ご登録いただいたお客様情報は、製品安全に関する大切なお知らせや暮らしに役立つ情報をDAIKENからご連絡する際に、ご利用させていただきます。

安全に関するご注意

製品を安全にお使いいただくために、設計・施工・使用にあたっては、下記の点をお守りください。

(1) 製品の検討・設計にあたっては…

- このカタログに掲載の製品には、使用用途・場所などを限定するものがあります。製品の検討時には、必ず用途をご確認の上、誤採用がないように注意してください。
- 設計時には、別冊の「設計・施工資料」をよく読み、注意事項をお守りください。

(2) 施工にあたっては…

- 「施工説明書」をよく読み、正しく施工してください。
- 施工を必要とする製品は、必ず専門の施工業者様にご依頼ください。
- ※施工とは製品の組立て、建築物への固定、および電気工事等を含みます。

(3) 使用にあたっては…

- 取扱いに注意が必要なものには、「取扱説明書」(または「使用説明書」)がついています。ご使用前の必ず読み、使用上の注意をお守りください。

※工事店様へお願い

「取扱説明書」(または「使用説明書」)がついている場合には、製品の施工完了後、引き渡し時に、必ずお施主様にお手渡しください。

施工説明書・取り扱い説明書がご覧いただけます。



業務用

※価格・仕様は2019年10月21日現在。

掲載価格はメーカー希望小売価格で、消費税及び組み立て・施工費は含まれておりません。

- 本文記載の表示価格には、消費税は含まれておりません。
- 価格・仕様他、当カタログの内容等は予告なく改訂する場合があります。
- 写真は実際の色・材質感とは多少違う場合があります。

大建工業株式会社

本社 〒530-8210

大阪市北区中之島3丁目2番4号(中之島フェスティバルタワーウエスト14F)

© DAIKEN CORPORATION 2020.05

本書に収録したものはすべて当社に著作権の存するものですから、無断の複製はかたくお断りします。



DK55527

畳の豆知識やカラーコーディネート例など、情報が満載。

<https://www.daiken.jp/tatami/>

お部屋のイメージに合わせた畳のカラーコーディネートシミュレーションや、お手入れ方法など、畳に関するコンテンツが満載のホームページです。ぜひ、アクセスしてください。



発行 2020年5月